

CATÁLOGO
2025

INTERRUPTOR 10A-250V SLEEK



CÓD	DESCRIÇÃO
1292	SIMPLES 10A-250V - BR
1361	PARALELO 10A-250V - BR
1627	INTERMEDIÁRIO 10A-250V - BR
1305	SIMPLES 10A-250V - PR
1400	PARALELO 10A-250V - PR

CÓD	DESCRIÇÃO
1642	INTERMEDIÁRIO 10A-250V - PR
1550	SIMPLES 10A-250V - PR/FOSCO
1609	PARALELO 10A-250V - PR/FOSCO
1645	INTERMEDIÁRIO 10A-250V - PR/FOSCO

INTERRUPTOR DUPLO SLEEK



CÓD	DESCRIÇÃO
1647	PARALELO 10A-250V - BR
1648	PARALELO 10A-250V - PR

INTERRUPTOR BIPOLAR SLEEK



CÓD	DESCRIÇÃO
5957	SIMPLES 16056 10A-250V - BR
5958	PARALELO 16055 10A-250V - BR

INTERRUPTOR PULSADOR CAMPAINHA



CÓD	DESCRIÇÃO
1867	PULSADOR 10A-240V - BR
1905	PULSADOR 10A-240V - PR
1969	PULSADOR 10A-240V - PR/FOSCO

TOMADA 2P+T SLEEK



CÓD	DESCRIÇÃO
1984	TOMADA 2P+T 10A-250V - BR
2026	TOMADA 2P+T 20A-250V - BR
2024	2P+T 10A-250V - PR

CÓD	DESCRIÇÃO
2040	2P+T 20A-250V - PR
2025	2P+T 10A-250V - PR/FOSCO
3113	2P+T 20A-250V - PR/FOSCO

TOMADA TELEFONE SLEEK



CÓD	DESCRIÇÃO
3247	RJ11 4 FIOS - BR
3248	RJ11 4 FIOS - PR
3296	RJ11 4 FIOS - PR/FOSCO

TOMADA RJ45 SLEEK



CÓD	DESCRIÇÃO
3402	TOMADA RJ45 CAT5E - BR
3426	TOMADA RJ45 CAT5E - PR
3451	TOMADA RJ45 CAT5E - PR/FOSCO

TOMADA TV COAXIAL SLEEK



CÓD	DESCRIÇÃO
3454	COAXIAL 75 OHMS - BR
3456	COAXIAL 75 OHMS - PR
3475	COAXIAL 75 OHMS - PR/FOSCO

MÓDULO CARREGADOR USB SLEEK



CÓD	DESCRIÇÃO
3508	CARREGADOR USB 2AMP - BR
3510	CARREGADOR USB 2AMP - PR
3533	CARREGADOR USB 2AMP - PR/FOSCO

MÓDULO CEGO SLEEK



CÓD	DESCRIÇÃO
3535	MÓDULO CEGO 2 UN. - BR
3536	MÓDULO CEGO 2 UN. - PR
3537	MÓDULO CEGO 2 UN. - PR/FOSCO

MÓDULO SAÍDA DE FIO SLEEK



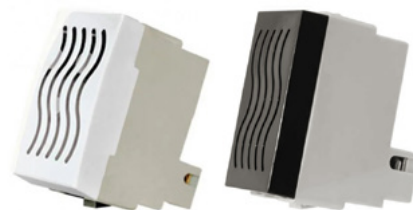
CÓD	DESCRIÇÃO
3538	MÓDULO SAÍDA DE FIO 2 UN. - BR
3539	MÓDULO SAÍDA DE FIO 2 UN. - PR
3541	MÓDULO SAÍDA DE FIO 2 UN. - PR/FOSCO

MÓDULO TOMADA HDMI SLEEK



CÓD	DESCRIÇÃO
3714	MÓDULO TOMADA HDMI - BR
3717	MÓDULO TOMADA HDMI - PR

MÓDULO CIGARRA SLEEK



CÓD	DESCRIÇÃO
1679	MÓDULO CIGARRA 220V - BR
1827	MÓDULO CIGARRA 220V - PR/FOSCO

PLACA 4X2 S/ SUPORTE SLEEK



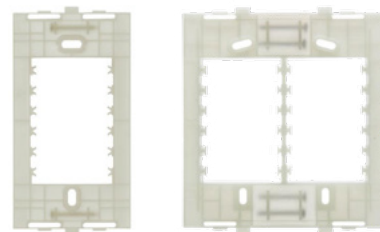
CÓD	DESCRIÇÃO
3546	CEGA - BR
3603	1P HORIZ - BR
3689	2P HORIZ SEPARADO - BR
3598	3P HORIZ - BR
3713	CEGA - PR
3695	1P HORIZ - PR
3697	2P HORIZ - PR SEPARADO
3699	3P HORIZ - PR
3690	CEGA - PR/FOSCO
3696	1P HORIZ - PR/FOSCO
3698	2P HORIZ - PR/FOSCO SEP
3700	3P HORIZ - PR/FOSCO

PLACA 4X4 SLEEK



CÓD	DESCRIÇÃO
5486	6P S/ SUPORTE - 16030 - BR
5487	6P S/ SUPORTE - 16030 - BR
5488	CEGA S/ SUPORTE SLEEK - 15912 - PR
5489	6P S/ SUPORTE SLEEK - 15908 - PR
3068	CEGA S/ SUPORTE - 14452 - PR/FOSCO
3086	6P S/ SUPORTE - 14456 - PR/FOSCO

SUPORTE SKEEL CLEAN/SLEEK



CÓD	DESCRIÇÃO
3712	4X2 SKEEL CLEAN - 14287
5490	4X4 SKEEL CLEAN - 14288

PLACA C/ SUPORTE PARA MÓVEL SLEEK



CÓD	DESCRIÇÃO
3671	C/ SUPORTE PARA MÓVEL - BR
3701	C/ SUPORTE PARA MÓVEL - PR
3703	C/ SUPORTE PARA MÓVEL - PR/FOSCO

PLACA C/ SUPORTE DUPLO SLEEK



CÓD	DESCRIÇÃO
7038	SLEEK - 20923 - BR
7037	SLEEK - 20924 - PR

CAIXA SOBREPOR 75X75 1P SLEEK



CÓD	DESCRIÇÃO
3752	C/ SUPORTE BR SLEEK - 18643
6186	C/ SUPORTE PR SLEEK - 21206

CAIXA SOBREPOR 75X75 2P SLEEK



CÓD	DESCRIÇÃO
3778	C/ SUPORTE BR SLEEK - 18643
6187	C/ SUPORTE PR SLEEK - 21208

CAIXA SOBREPOR 95X75 3P SLEEK



CÓD	DESCRIÇÃO
3781	C/SUPORTE BR SLEEK - 18646
6188	C/ SUPORTE PR SLEEK - 21212

INTERRUPTOR PULSADOR B3



CÓD	DESCRIÇÃO
3225	CAMPAINHA 10A-250V - 19398

INTERRUPTOR 10A-250V B3



CÓD	DESCRIÇÃO
3218	SIMPLES - 19405 - BR
3220	PARALELO - 19404 - BR
3222	INTERMEDIÁRIO - 19402 - BR
7058	SIMPLES - 22684 - PR
7059	PARALELO - 22685 - PR
7060	INTERMEDIÁRIO - 22683 - PR

INTERRUPTOR BIPOLAR B3



CÓD	DESCRIÇÃO
5955	SIMPLES 19401 10A-250V - BR
40	SIMPLES 19400 25A-250V - BR
5956	PARALELO 19403 10A-250V - BR

TOMADA PADRÃO BRASILEIRO B3



CÓD	DESCRIÇÃO
3227	2P+T 10A-250V - 19416 - BR
3228	2P+T 20A-250V - 19417 - BR
7061	2P+T 10A-250V - 22687 - PR
7062	2P+T 20A-250V - 22686 - PR

CIGARRA 220V B3



CÓD	DESCRIÇÃO
3301	CIGARRA 220V - 19394 - BR

MÓDULO TOMADA USB B3



CÓD	DESCRIÇÃO
3235	USB 1A-BIVOLT - 19410 - BR
5440	USB 2A-BIVOLT - 11975 SER - BR
7063	USB 2A-BIVOLT - 22678 - PR
7064	USB C 2A-BIVOLT - 22774 SER - PR

TOMADA TELEFONE B3



CÓD	DESCRIÇÃO
3262	RJ11 4 FIOS - 19414 - BR
7065	RJ11 4 FIOS - 22680 - PR

MÓDULO SAÍDA DE FIO B3



CÓD	DESCRIÇÃO
3263	SAÍDA DE FIO 2 UN. - 19406 - BR
7068	SAÍDA DE FIO 2 UN. - 22681 - PR

MÓDULO CEGO B3



CÓD	DESCRIÇÃO
3270	CEGO 2 UN. - 19408 - BR
7067	CEGO 2 UN. - 22682 - PR

MÓD HDMI B3



CÓD	DESCRIÇÃO
3241	TOMADA HDMI - 19418 - BR

TOMADA TV COAXIAL B3



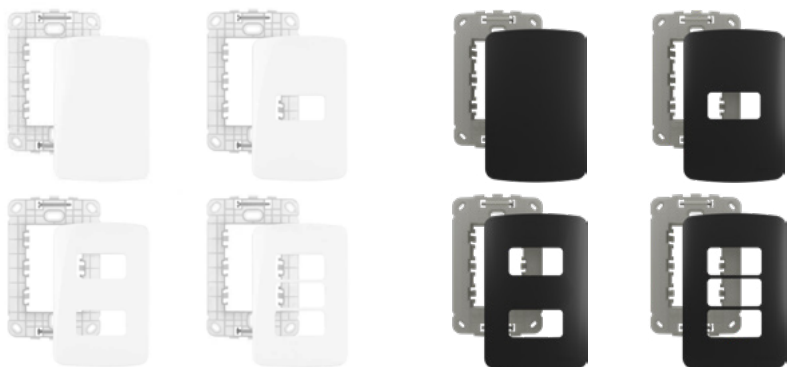
CÓD	DESCRIÇÃO
3245	COAXIAL 75 OHMS - 19415 - BR

TOMADA/INFORMÁTICA B3



CÓD	DESCRIÇÃO
3249	RJ45 CAT5E - 19412 - BR
7066	RJ45 CAT5E - 22679 - PR

CONJ PLACA C/ SUPORTE 4X2 B3



CÓD	DESCRIÇÃO
3280	CEGA - 19432 - BR
3281	1P HORIZ - 19430 - BR
3288	2P HORIZ - 19431 - BR
3295	3P HORIZ - 19434 - BR

CÓD	DESCRIÇÃO
7053	CEGA - 22689 - PR
7054	1P HORIZ - 22692 - PR
7055	2P HORIZ - 22691 - PR
7056	3P HORIZ - 22690 - PR

CONJ PLACA 4X4 B3



CÓD	DESCRIÇÃO
5484	CEGA C/SUPORTE B3 - 19433
5485	C/ SUPORTE 6P - 19437 - BR
7057	C/ SUPORTE 6P - 22688 - PR

INT REDONDO PARALELO



CÓD	DESCRIÇÃO
3989	LD 6A M9BT8BE2S - 16101

INT REDONDO SIMPLES



CÓD	DESCRIÇÃO
3995	6A M9BT8BE2S - 16123

INT REDONDO PARALELO



CÓD	DESCRIÇÃO
1425	6A M9FT8FE2S - PR - 16101

INT REDONDO SIMPLES



CÓD	DESCRIÇÃO
1422	6A SIMP M9FT8FE2S - PR - 16123

TOMADA 10A



CÓD	DESCRIÇÃO
3990	TPA2-3 E3B APARELHOS - 13387

TOMADA PR 10A



CÓD	DESCRIÇÃO
5882	TPA2-3 E3F APARELHOS - 13336

PLUG 2P



CÓD	DESCRIÇÃO
3080	PLUG 2P 10A 180G - BR
3169	PLUG 2P 10A 180G - PR

PLUG 2P+T



CÓD	DESCRIÇÃO
3099	PLUG 2P+T 10A 180G - BR
3177	PLUG 2P+T 10A 180G - PR

PLUG C/ PRENSA CABO 2P



CÓD	DESCRIÇÃO
5862	10A 180G - BR
3103	20A 180G - BR
5864	10A 180G - PR
3183	20A 180G - PR

PLUG C/ PRENSA CABO 2P+T



CÓD	DESCRIÇÃO
5863	10A 180G - BR
3104	20A 180G - BR
5865	10A 180G - PR
3185	20A 180G - PR

PLUG 2P 90G



CÓD	DESCRIÇÃO
3107	PLUG 10A 90G - BR
5869	C/ PRENSA CABO 10A - BR
3108	C/ PRENSA CABO 20A - BR
3201	PLUG 10A 90G - PR
5866	C/ PRENSA CABO 10A - PR
3202	C/ PRENSA CABO 20A - PR

PLUG 2P+T 90G



CÓD	DESCRIÇÃO
3127	PLUG 10A 90G - BR
3129	PLUG 20A - BR
5868	C/ PRENSA CABO 10A - BR
3203	PLUG 10A 90G - PR
3205	PLUG 20A - PR
5867	C/ PRENSA CABO 10A - PR

PLUG FÊMEA



CÓD	DESCRIÇÃO
3159	TOMADA DESM 2P+T 10A - BR
3166	TOMADA DESM 2P 10A - BR
3165	TOMADA DESM 2P+T 20A - BR
3212	TOMADA DESM 2P+T 10A - PR
3217	TOMADA DESM 2P 10A - PR
3213	TOMADA DESM 2P+T 20A - PR

MÓDULO USB 3.0 FÊMEA PETRA



CÓD	DESCRIÇÃO
5255	USB 3.0 FÊMEA - 41008 - BR

TOM. FONE TELEBRAS E RJ11 PETRA



CÓD	DESCRIÇÃO
1475	F4FA MP-41001

TOM. FONE PETRA



CÓD	DESCRIÇÃO
1476	TELEBRAS F4F MP-41002

MÓDULO RJ11 PETRA



CÓD	DESCRIÇÃO
1477	MÓDULO TOMADA RJ11 - 41003

MÓDULO PRA RJ45 PETRA



CÓD	DESCRIÇÃO
1747	RJ45 MP-41004

TOMADA PADRÃO 2P+T PETRA



CÓD	DESCRIÇÃO
3119	10A - 39016
3120	20A - 39017

INTERRUPTOR PETRA



CÓD	DESCRIÇÃO
1468	SIMPLES 10A S-01MP-80001
1469	PAR 10A SP-01MP-80002

MÓDULO TOMADA USB PETRA



CÓD	DESCRIÇÃO
5394	5V-10W ENT 110/220V 2A SAÍDA - 40009 - BR

INTERRUPTOR PETRA



CÓD	DESCRIÇÃO
1785	INT INTERMEDIÁRIO 10A I-02 - 80005

PULSADOR P/ CAMP 10A PETRA



CÓD	DESCRIÇÃO
1470	PC-01MP - 80006

PULSADOR P/ MINUTERIA 10A PETRA



CÓD	DESCRIÇÃO
1471	PM-01MP - 80007

VISOR CEGO PETRA



CÓD	DESCRIÇÃO
1478	M-10MP - 80012

TOMADA COAXIAL P/ TV E VÍDEO PETRA



CÓD	DESCRIÇÃO
1479	M-08COX - 80014

CAMP BIVOLT C/ PLACA PETRA



CÓD	DESCRIÇÃO
3934	4X2 VERT - 81040

CONJ TOMADA C/ PLACA PADRÃO PETRA



CÓD	DESCRIÇÃO
5822	CONJ 2P+T 10A - 39032

PLACA PETRA



CÓD	DESCRIÇÃO
1480	4X2 1MÓD HOR EMT-01HP-82001H
1481	4X2 1MÓD VER EMT-01VP-82001V
1482	4X2 2MÓD HOR EMT-02P-82002
1483	4X2 3MÓD HOR EMT-03P-82003
1484	4X2 2DIS HOR EMT-06P-82004
1485	4X2 CEGA EMT-10P-82005
3561	4X4 2MÓD - 82011

INT EXT + TOM 2P+T 10A



CÓD	DESCRIÇÃO
4049	PARAL - 39196 - BR
4044	SIMPLES 250V - 39195 - BR

INT EXTERNO 1T



CÓD	DESCRIÇÃO
248	1TS - 30089 - BR
252	1T PARALELO - 30090 - BR

INT EXT SIMPLES



CÓD	DESCRIÇÃO
1498	INT EXT SIMLES - 30092 - BR

PULS CAMP EXT



CÓD	DESCRIÇÃO
495	CAMPAINHA EXT - 30091 - BR

TOM EXT 2P+T 220V



CÓD	DESCRIÇÃO
251	10A/250V - 39189 - BR
4107	20A/250V - 39190 - BR

INT 2T SIMPLES MILLENIUM



CÓD	DESCRIÇÃO
857	SIMP EMB D-E2M - 21003
859	SIM + PARL EMB DP-E2M - 21004

INT PARALELO DUPLO MILLENIUM



CÓD	DESCRIÇÃO
858	D2P-E2M - 21005

PULSADOR MILLENIUM



CÓD	DESCRIÇÃO
1408	CAMP EMB PC-E1M - 21010
1578	P/ MINUT EMB PM-E1M - 21016



RJ25 4X2 MILLENIUM



CÓD 3511
DESCRIÇÃO C/ PLACA - 40416

TOM DUPLO MILLENIUM



CÓD 1925
DESCRIÇÃO JACK C/ PLACA 4X2 - 40420

TOM TELEBRAS + AMER MILLENIUM



CÓD 1926
DESCRIÇÃO F4FA - E5M - 40401

INT 3P MILLENIUM



CÓD 860
DESCRIÇÃO SIMP EMB T-E3M - 21006
1409 PARL T3-PE3M - 21009

INT SIMP + INT PARL + TOM MILLENIUM



CÓD 3179
DESCRIÇÃO 10A - 39136

2 INT + TOM PADRÃO MILLENIUM



CÓD 3178
DESCRIÇÃO SIMP 10A - 39135
3181 PARL 10A - 39137

TOM PADRÃO 2P+T MILLENIUM



CÓD 3121
DESCRIÇÃO 10A - 39025
3122 20A - 39030

TOM PADRÃO HORIZ MILLENIUM



CÓD 5821
DESCRIÇÃO 2P+T 10A C/ PLACA - 39023

INT MILLENIUM



CÓD 855
DESCRIÇÃO SIMP EMB S-E1M - 21001
856 PARL EMB SP-E1M - 21002

INT + TOM PADRÃO MILLENIUM



CÓD 3123
DESCRIÇÃO SIMP 10A - 39045
3124 PARL 10A - 39076

TOM PADRÃO DUPLA MILLENIUM



CÓD 3125
DESCRIÇÃO 10A - 39049
5126 20A - 39161

PLACA CEGA REDONDA MILLENIUM



CÓD 852
DESCRIÇÃO 4 EMB EMT 60M - 22025

PLACA CEGA MILLENIUM



CÓD 851
DESCRIÇÃO 4X2 EMB EMT 10M - 22007
3957 4X4 MILL - 20010

CONJUNTO RJ45 SISTEMA X



CÓD	DESCRIÇÃO
3512	SOBREPOR - 40804

TOM PADRÃO SISTEMA X



CÓD	DESCRIÇÃO
3141	10A - 39107 - BR
3142	20A - 39119 - BR

TOM DUPLA SISTEMA X



CÓD	DESCRIÇÃO
3606	2P+T 10AMP SIST X - 39146 - BR

INT + TOM PADRÃO SISTEMA X



CÓD	DESCRIÇÃO
3143	SIMP 10A - 39114 - BR
3144	PARL 10A - 39115 - BR

TOM FONE SISTEMA X



CÓD	DESCRIÇÃO
3147	FONE + JACK - 40801 - BR

TOM FONE PADRÃO SISTEMA X



CÓD	DESCRIÇÃO
3146	PADRÃO - 40802 - BR

INT PADRÃO SISTEMA X



CÓD	DESCRIÇÃO
3131	SIMP PADRÃO - 61001 - BR
3132	PARL PADRÃO - 61002 - BR

2 INT PADRÃO SISTEMA X



CÓD	DESCRIÇÃO
3133	2 SIMP PADRÃO - 61003 - BR
3134	SIMP + PARL PAD - 61004 - BR
3135	2 PARL PADRÃO - 61005 - BR

3 INT PADRÃO SISTEMA X



CÓD	DESCRIÇÃO
3136	3 SIMP PADRÃO - 61006 - BR
3137	1 PARL + 2 SIMP PAD - 61007 - BR

3 INT PADRÃO SISTEMA X



CÓD	DESCRIÇÃO
3138	2 PARL + 1 SIMP - 61008 - BR
3139	3 PARL PADRÃO - 61009 - BR

TOM 2 JACK PADRÃO SISTEMA X



CÓD	DESCRIÇÃO
3145	2 JACK - 40803 - BR

PLACA CEGA + CAIXA SISTEMA X



CÓD	DESCRIÇÃO
3148	PLACA CEGA - 62007
3154	CAIXA P/ CANALETA - 60027



CAIXA P/ CANALETAS SISTEMA X



CÓD 3548
DESCRIÇÃO 20X10 - 50X20 - 40X16 SOB - BR

COTOVELO EXTERNO SISTEMA X



CÓD 3151
DESCRIÇÃO EXTERNO - 32005 - BR

COTOVELO 90/20 SISTEMA X



CÓD 3149
DESCRIÇÃO 90/20 - 32003 - BR

TE SISTEMA X



CÓD 3152
DESCRIÇÃO TE - 32006 - BR

LUVA SISTEMA X



CÓD 3153
DESCRIÇÃO LUVA - 32007 - BR

COTOVELO INTERNO SISTEMA X



CÓD 3150
DESCRIÇÃO INTERNO - 32004 - BR

CAIXA SOB P/02 PETRA



CÓD 3956
DESCRIÇÃO MÓD 75X75X48 - 87011

CAIXA SOB P/01 PETRA



CÓD 3955
DESCRIÇÃO MÓD 75X75X48 PETRA - 87010

PINO FÊMEA 2P



CÓD 4099
DESCRIÇÃO 2P 10A - 39193 - BR

PINO FÊMEA 2P+T



CÓD 4106
DESCRIÇÃO PADRÃO 10A/250V - 39174 - BR
4122 20A - 39175 - BR

PLUGUE 180 2P+T



CÓD 4776
DESCRIÇÃO 10A/250V - 39218 - BR
4777 20A/250V - 39224 - BR

PLUGUE 180 2P



CÓD 4101
DESCRIÇÃO 10A/250V - 39214 - BR
4778 20A/250V - 39221 - BR

PLUGUE FORTE 2P+T



CÓD 4188
DESCRIÇÃO 10A/250V - 39182 - BR
4189 20A/250V - 39183 - BR

PLUGUE FORTE 2P



CÓD 4100
DESCRIÇÃO 10A/250V - 39181 - BR

TRAMONTINA
LINHA LIZ


CÓD	DESCRIÇÃO
4854	4X2 1P HORIZ - 57106/204 - BR
4853	4X2 1P VERT - 57106/203 - BR
4855	4X2 2P AFAST - 57106/206 - BR
4850	4X4 2P JUNT - 57106/005 - BR
4849	4X2 3P JUNT - 57106/007 - BR
4852	4X2 CEGA - 57106/201 - BR
4848	4X2 1F 9,5MM - 57106/002 - BR
5189	4X4 6F JUNT - 57106/031 - BR

LINHA TABLET


CÓD	DESCRIÇÃO
4868	4X2 1P HORIZ - 57201/004 - BR
4867	4X2 1P VERT - 57201/003 - BR
4869	4X2 2P AFAST - 57201/006 - BR
4871	4X2 2P JUNT - 57201/005 - BR
4870	4X2 3P - 57201/007 - BR
4866	4X2 CEGA - 57201/008 - BR
4940	4X2 1 FURO - 57240/009 - BR

LINHA LIZFLEX


CÓD	DESCRIÇÃO
4882	CAIXA+TAMPA 1P - 57303/001
4883	CAIXA+TAMPA 2P - 57303/002
4884	CAIXA+TAMPA 3P - 57303/003

LINHA PLASTIBOX


CÓD	DESCRIÇÃO
4885	CX ELETROD - 57304/050 - BR
4886	CX ELETROD - 57304/051 - CZ

TRAMONTINA

LINHA PLASTIBOX - CONECTORES



CÓD	DESCRIÇÃO
4876	SAÍDA 1/2 - 57251/017 - BR
4877	SAÍDA 3/4 - 57251/018 - BR
4878	SAÍDA 1 - 57251/019 - BR
4873	SAÍDA 1/2 - 57251/011 - CZ
4874	SAÍDA 3/4 - 57251/012 - CZ
4875	SAÍDA 1 - 57251/013 - CZ

CÓD	DESCRIÇÃO
4879	CANAL 20X10 - 57300/027 - BR
4880	CANAL 50X20 - 57300/057 - BR
4881	CANAL 40X20 - 57300/087 - BR

MÓD INT 10A/250V



CÓD	DESCRIÇÃO
4857	PARL 10A/250V - 57115/002 - BR
4856	SIMP 10A/250V - 57115/001 - BR

MÓD TOMADA 2P+T



CÓD	DESCRIÇÃO
4859	2P+T 10A/250V H35 - 57115/30 - BR
4860	2P+T 20A/250V - 57115/38 - BR

MÓD TOM TELEFONE



CÓD	DESCRIÇÃO
4862	RJ11 - 57115/051 - BR

MÓD TOMADA RJ45



CÓD	DESCRIÇÃO
4863	RJ 45 CAT6 - 57115/056 - BR

MÓD TOMADA TV



CÓD	DESCRIÇÃO
4861	TOM TV SAT - 57115/042 - BR

MÓD PULS CAMPAINHA



CÓD	DESCRIÇÃO
4858	10A/250V - 57115/027 - BR

MÓD CAMP CIGARRA BIVOLT



CÓD	DESCRIÇÃO
4851	ELETRÔNICA - 57115/063 - BR

MÓD TAMPO CEGO



CÓD	DESCRIÇÃO
4864	TAMPO CEGO - 57115/090 - BR

MÓD TAMPO FURO



CÓD	DESCRIÇÃO
4942	FURO 9,5MM - 57115/092 - BR

TOM USB 2A


CÓD	DESCRIÇÃO
3500	TOMADA USB 2A SLIM - BR
162	TOMADA USB 2A SLIM - PR

TOMADA SLIM


CÓD	DESCRIÇÃO
3290	10A/250V SLIM - BR
3291	20A/250V ALIM - PR
3676	10A/250V SLIM - PR
3501	20A/250V SLIM - PR

INTERRUPTOR SLIM


CÓD	DESCRIÇÃO
3271	SIMPLES 10A/250V - BR
3286	PARALELO 10A/250V - BR
3258	SIMPLES 10A/250V - PR
3285	PARALELO 10A/250V - PR

PLACA 1 MÓD MOVEIS RET


CÓD	DESCRIÇÃO
2082	1 MÓD C/ SUPORTE - BR
3255	1 MÓD C/ SUPORTE - PR

PLACA 2 MÓD MOVEIS RET


CÓD	DESCRIÇÃO
2077	2 MÓD C/ SUPORTE - BR
3252	2 MÓD C/ SUPORTE - PR

INT PERA SIMPLES


CÓD	DESCRIÇÃO
605	6A 250V - BR

CAIXA PASSAGEM ELÉTRICA


CÓD	DESCRIÇÃO
6405	CX PASSAGEM SOBREPOR 15X15X8
6406	CX PASSAGEM SOBREPOR 20X20X8

CAIXA PASSAGEM ELÉTRICA


CÓD	DESCRIÇÃO
6402	PVC 15X15X8 EMBUTIR
6403	PVC 20X20X8 EMBUTIR
6404	PVC 30X30X8 EMBUTIR

PROTECTOR DE TOMADA


CÓD	DESCRIÇÃO
3502	PROTECTOR PACOTE C/10 PEÇAS

Lumibras

1 INTERRUPTOR CONDULETE



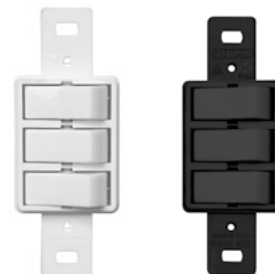
CÓD	DESCRIÇÃO
3140	1 INT SIMPLES - BR
5392	1 INT PARALELO - BR
2062	1 INT SIMPLES - PR
2063	1 INT PARALELO - PR

2 INTERRUPTOR CONDULETE



CÓD	DESCRIÇÃO
1738	2 INT SIMPLES - BR
1743	2 INT PARALELO - BR
1739	2 INT SIMPLES - PR
1759	2 INT PARALELO - PR

3 INT COND



CÓD	DESCRIÇÃO
1778	3 INT SIMPLES - BR
1760	3 INT SIMPLES - PR

INT + TOM CONDULETE



CÓD	DESCRIÇÃO
1725	SIMP + 10AMP/20AMP - BR
1762	PARL + 10AMP/20AMP - BR
5291	SIMP + 10AMP/20AMP - PR
1762	PARL + 10AMP/20AMP - PR

2 TOMADA CONDULETE



CÓD	DESCRIÇÃO
5742	10AMP/20AMP - BR
1728	10AMP/20AMP - PR

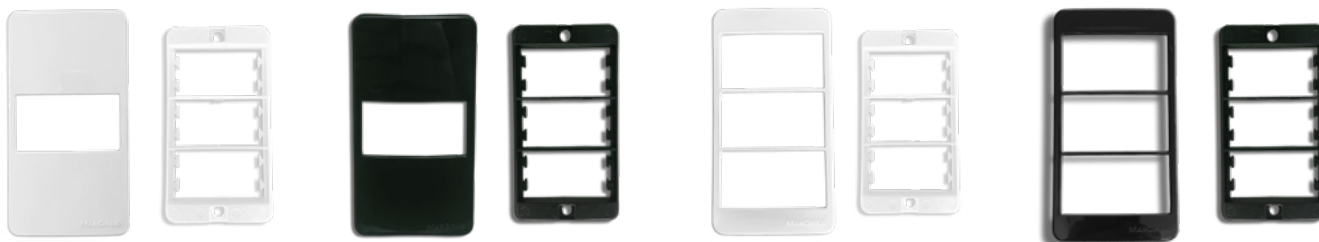
1 TOMADA CONDULETE



CÓD	DESCRIÇÃO
1742	10AMP/20AMP - BR
1741	10AMP/20AMP - PR

MG
MARGIRIUS

PLACA P/ CONDULETE MG SLEEK



CÓD	DESCRIÇÃO
6482	1P HORIZ C/ SUPORTE - 21843 - BR
6484	1P HORIZ C/ SUPORTE - 21880 - PR
6481	3P HORIZ C/SUPORTE - 21844 - BR
6483	3P HORIZ C/SUPORTE - 21881 - PR


CONDULETE


CÓD	DESCRIÇÃO	CÓD	DESCRIÇÃO
5106	5 ENT 1/2" 3/4" - BR	1675	5 ENT 1/2" 3/4" - PR
5234	7 ENTRADAS 1" - BR	5416	7 ENTRADAS 1" - PR
5072	5 ENT 1/2" 3/4" - CZ	1753	5 ENT 1/2" 3/4" - VM
5073	7 ENTRADAS 1" - CZ	5827	7 ENTRADAS 1" - VM

ADAPTADOR


CÓD	DESCRIÇÃO	CÓD	DESCRIÇÃO
5353	1/2" - BR	5397	1/2" - PR
5109	3/4" - BR	3882	3/4" - PR
5233	1" - BR	5417	1" - PR
5080	1/2" - CZ	1207	1/2" - VM
5081	3/4" - CZ	1208	3/4" - VM
5082	1" - CZ	1334	1" - VM

ABRAÇADEIRA CLICK


CÓD	DESCRIÇÃO	CÓD	DESCRIÇÃO
5352	1/2" - 50PCS - BR	5024	1/2" - 50PCS - PR
5107	3/4" - 50 PCS - BR	5025	3/4" - 50 PCS - PR
5167	1" - 20 PCS - BR	5026	1" - 20 PCS - PR
5074	1/2" - 50PCS - CZ	2050	1/2" - 50PCS - VM
5075	3/4" - 50 PCS - CZ	541	3/4" - 50 PCS - VM
5076	1" - 20 PCS - CZ	5377	1" - 20 PCS - VM

CONECTOR BOX RETO


CÓD	DESCRIÇÃO	CÓD	DESCRIÇÃO
5351	1/2" - BR	6046	1/2" - PR
5120	3/4" - BR	6047	3/4" - PR
5235	1" - BR	6048	1" - PR
5100	1/2" - CZ	6049	1/2" - VM
5101	3/4" - CZ	6050	3/4" - VM
5102	1" - CZ	6051	1" - VM

ELETRODUTO

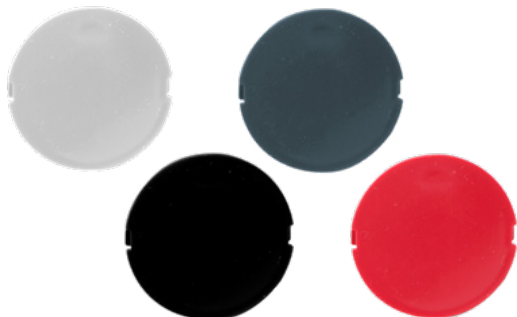

CÓD	DESCRIÇÃO	CÓD	DESCRIÇÃO
5264	1/2" 3M - BR	5402	1/2" 3M - PR
5121	3/4" 3M - BR	5389	3/4" 3M - PR
5168	1" 3M - BR	5401	1" 3M - PR
5103	1/2" 3M - CZ	306	1/2" 3M - VM
5104	3/4" 3M - CZ	755	3/4" 3M - VM
5105	1" 3M - CZ	305	1" 3M - VM

CURVA 90 C/ BOLSA


CÓD	DESCRIÇÃO	CÓD	DESCRIÇÃO
5350	1/2" - BR	5414	1/2" - PR
5118	3/4" - BR	5396	3/4" - PR
5228	1" - BR	5423	1" - PR
5093	1/2" - CZ	1189	1/2" - VM
5094	3/4" - CZ	3982	3/4" - VM
5095	1" - CZ	3549	1" - VM



TAMPÃO



CÓD	DESCRIÇÃO
5124	TAMPÃO - BR
5099	TAMPÃO - CZ
5405	TAMPÃO - PR
6150	TAMPÃO - VM

ADAPTADOR



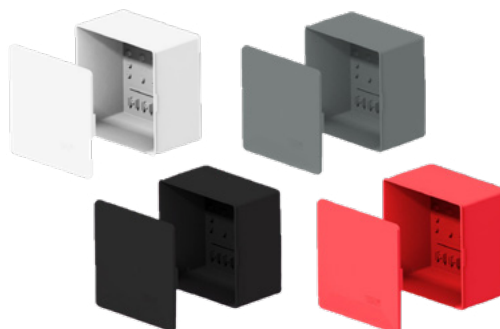
CÓD	DESCRIÇÃO	CÓD	DESCRIÇÃO
5348	1/2" - BR	5406	1/2" - PR
5108	3/4" - BR	5395	3/4" - PR
5236	1" - BR	5415	1" - PR
5077	1/2" - CZ	36	1/2" - VM
5078	3/4" - CZ	2022	3/4" - VM
5079	1" - CZ	5378	1" - VM

JOELHO/COTOVELO 90



CÓD	DESCRIÇÃO	CÓD	DESCRIÇÃO
5349	1/2" - BR	5408	1/2" - PR
5119	3/4" - BR	5409	3/4" - PR
5227	1" - BR	5410	1" - PR
5096	1/2" - CZ	1497	1/2" - VM
5097	3/4" - CZ	33	3/4" - VM
5098	1" - CZ	34	1" - VM

CAIXA PASSAGEM



CÓD	DESCRIÇÃO	CÓD	DESCRIÇÃO
4698	15X15X09 DEEPBOX - BR	4780	15X15X09 DEEPBOX - PR
6359	20X20X09 DEEPBOX - BR	6361	20X20X09 DEEPBOX - PR
4739	15X15X09 DEEPBOX - CZ	482	15X15X09 DEEPBOX - VM
6360	20X20X09 DEEPBOX - CZ	6358	20X20X09 DEEPBOX - VM

TAMPA 3 TECLAS



CÓD	DESCRIÇÃO	CÓD	DESCRIÇÃO
5113	1/2 - 3/4" - BR	5413	1/2 - 3/4" - PR
5240	1" - BR	5421	1" - PR
5086	1/2 - 3/4" - CZ	48	1/2 - 3/4" - VM
5239	1" - CZ	49	1" - VM

TAMPA 2 TECLAS



CÓD	DESCRIÇÃO	CÓD	DESCRIÇÃO
5112	1/2 - 3/4" - BR	5412	1/2 - 3/4" - PR
5238	1" - BR	5420	1" - PR
5085	1/2 - 3/4" - CZ	246	1/2 - 3/4" - VM
5237	1" - CZ	245	1" - VM



TAMPA 1 TECLA



CÓD	DESCRIÇÃO	CÓD	DESCRIÇÃO
5111	1/2 - 3/4" - BR	5411	1/2 - 3/4" - PR
5242	1" - BR	5419	1" - PR
5084	1/2 - 3/4" - CZ	39	1/2 - 3/4" - VM
5241	1" - CZ	41	1" - VM

TAMPA CEGA



CÓD	DESCRIÇÃO	CÓD	DESCRIÇÃO
5114	1/2 - 3/4" - BR	5374	1/2 - 3/4" - PR
5243	1" - BR	5418	1" - PR
5087	1/2 - 3/4" - CZ	1754	1/2 - 3/4" - VM
5092	1" - CZ	1755	1" - VM

TAMPA 1 RJ45



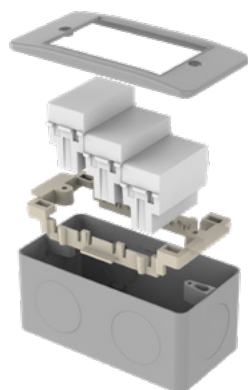
CÓD	DESCRIÇÃO	CÓD	DESCRIÇÃO
6564	1/2 - 3/4" - BR	6567	1" - CZ
6568	1" - BR	6566	1/2 - 3/4" - PR
6565	1/2 - 3/4" - CZ	6569	1" - PR

TAMPA 2 RJ45



CÓD	DESCRIÇÃO
5125	1/2 - 3/4" - BR
5091	1/2 - 3/4" - CZ
3545	1/2 - 3/4" - PR

TAMPA CONDULETE



VEM COM BASTIDOR



CÓD	DESCRIÇÃO
5458	1" - BR - MARGIRIUS
4344	1" - CZ - MARGIRIUS
4354	1" - PR - MARGIRIUS
4356	3/4" - BR - MARGIRIUS
4363	3/4" - CZ - MARGIRIUS
458	3/4" - PR - MARGIRIUS
4611	TR LIZ 1" - BR - TRAMONTINA
4613	TR LIZ 1" - CZ - TRAMONTINA
4615	TR LIZ 1" - PR - TRAMONTINA

PINO T 4 TOMADAS



CÓD	DESCRIÇÃO
5553	2P+T 10A/250V - BR

ADAPTADOR UNIVERSAL



CÓD	DESCRIÇÃO
3101	2P 10A - BR

ADAPTADOR UNIVERSAL 2P+T



CÓD	DESCRIÇÃO
5526	2P+T 10A - BR

PINO T TRIPOLAR



CÓD	DESCRIÇÃO
4389	2P+T 10A/250V - BR

PINO T TRIPOLAR LATERAL



CÓD	DESCRIÇÃO
3158	2P+T LATERAL 10A/250V - BR

PINO EM BARRA TRIPOLAR



CÓD	DESCRIÇÃO
4573	2P+T - BR

PINO FLECHA 2X



CÓD	DESCRIÇÃO
5267	2X20AMP - 1202
434	2X30 AMP - 1302

PINO FLECHA 3X



CÓD	DESCRIÇÃO
5268	3X20 AMP - 1203
435	3X30 AMP - 1303

TOMADA INDUSTRIAL 3X



CÓD	DESCRIÇÃO
5266	3X20 AMP - 203
433	3X30 AMP - 303-03

TOMADA INDUSTRIAL 2X



CÓD	DESCRIÇÃO
5265	2X20 AMP - 202
432	2X30 AMP - 302-02

TOMADA IND C/ TAMPA 3X



CÓD	DESCRIÇÃO
3168	30 AMP - 3030

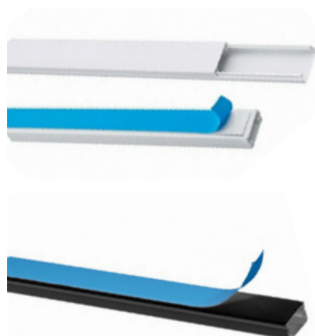
TOMADA IND C/ TAMPA 2X



CÓD	DESCRIÇÃO
3167	30 AMP - 3020

CANALETA 20X10X2000

Dutoplast
do Brasil



CÓD	DESCRIÇÃO
5587	C/ DUPLAFACE - 513202FT - BR
5565	C/ DUPLAFACE - 513202FT - PR

CANALETA REC ABERTO

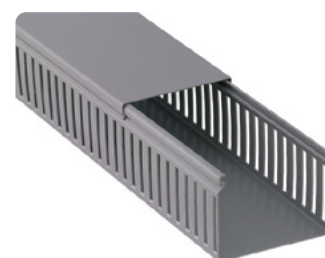
Dutoplast
do Brasil



CÓD	DESCRIÇÃO
1729	22X22X2000 MM - CZ
1871	30X30X2000 MM - CZ
1892	50X50X2000 MM - CZ

CANALETA REC SEMI ABERTO

Dutoplast
do Brasil



CÓD	DESCRIÇÃO
5557	22X22X2000 MM - CZ
5558	30X30X2000 MM - CZ
5595	30X50X2000 MM - CZ
3204	30X80X2000 MM - CZ
5559	50X50X2000 MM - CZ
3187	50X80X2000 MM - CZ
5556	80X50X2000 MM - CZ

LUVA P/ CANALETA

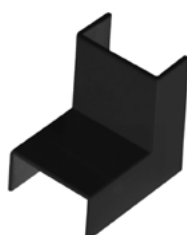
Dutoplast
do Brasil



CÓD	DESCRIÇÃO
5564	20X10 5122006 - PR

COTOVELO INTERNO P/ CANALETA

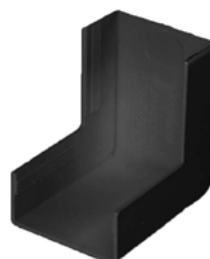
Dutoplast
do Brasil



CÓD	DESCRIÇÃO
5561	20X10 5122003 - PR

COTOVELO EXTERNO P/ CANALETA

Dutoplast
do Brasil



CÓD	DESCRIÇÃO
5562	20X10 5122004 - PR

TE P/ CANALETA

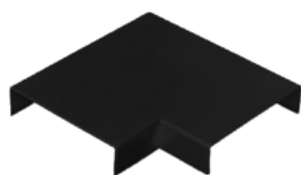
Dutoplast
do Brasil



CÓD	DESCRIÇÃO
5563	20X10 5122005 - PR

COTOVELO 90° P/ CANALETA

Dutoplast
do Brasil



CÓD	DESCRIÇÃO
5560	20X10 5122002 - PR

CAIXA UNIVERSAL P/ CANALETA

Dutoplast
do Brasil



CÓD	DESCRIÇÃO
763	4X2 SOBREPOR - 73001 - BR

CANALETA PISO



CÓD	DESCRIÇÃO
5369	52X14X2000 - BRANCO
5363	52X14X2000 - CINZA

EXTENSÃO TRIPOLAR



CÓD	DESCRIÇÃO
1165	3M C/3 TOM CABO PP
1168	5M C/3 TOM CABO PP
218	10M C/3 TOM CABO PP

EXTENSÃO BIPOLAR



CÓD	DESCRIÇÃO
1802	3M C/3 TOM PARALELO
1166	5M C/3 TOM PARALELO
1167	10M C/3 TOM PARALELO

FILTRO DE LINHAS



CÓD	DESCRIÇÃO
1101	5 TOMADAS

FILTRO DE LINHA



CÓD	DESCRIÇÃO
3223	6 TOMADAS 3X0,75X1,0 M

FILTRO DE LINHA PP



CÓD	DESCRIÇÃO
4585	3 TOM 3X0,75X1,00 M
4586	4 TOM 3X0,75X1,00 M

CORDÃO PROLONGADOR BIPOLAR



CÓD	DESCRIÇÃO
1125	5M 10AMP BIPOLAR - PP

CORDÃO PROLONGADOR 20A



CÓD	DESCRIÇÃO
1163	3M 10AMP TRIPOLAR - PP
1164	5M 10AMP TRIPOLAR - PP
1863	3M 20AMP TRIPOLAR - PP
1865	5M 20AMP TRIPOLAR - PP

EXTENSÃO REDONDA



CÓD	DESCRIÇÃO
5525	3M BIPOLAR 2X0,75 PP
5342	5M BIPOLAR 2X0,75 PP

TOMADA BARRA



CÓD	DESCRIÇÃO
5888	DUPLA 10A/20A S/ FIO 2P+T - BR
5889	TRIPLA 10A/20A S/ FIO 2P+T - BR
5891	QUINTUPLA 10A/20A S/ FIO 2P+T - BR
6600	DUPLA 10A/20A S/ FIO 2P+T - PR
6601	TRIPLA 10A/20A S/ FIO 2P+T - PR
6602	QUINTUPLA 10A/20A S/ FIO 2P+T - PR

TOMADA EM BARRA DUPLA



CÓD	DESCRIÇÃO
1102	DUPLA S/ FIO 2P+T

TOMADA EM BARRA TRIPLA



CÓD	DESCRIÇÃO
480	TRIPLA S/ FIO 2P+T

TOMADA EM BARRA QUÁDRUPLA



CÓD	DESCRIÇÃO
1104	QUÁDRUPLA S/ FIO 2P+T

TORRE AUTOMÁTICA



CÓD	DESCRIÇÃO
6460	20AMP 3500W - 6915 - PR

TORRA 3 TOMADAS BIVOLT



CÓD	DESCRIÇÃO
5584	20AMP 3500W - 1615 - PRATA
7039	20AMP 3500W - PRETA

TORRE 2 TOMADAS + 2 USB BIVOLT



CÓD	DESCRIÇÃO
5585	20A 3500W + USB 1,05A 5V - 3025 - PRATA
7021	20A 3500W + USB 1,05A 5V - PR

FONTE SLIM 200W 12V 16,6A



CÓD	DESCRIÇÃO
6595	P/ FITA DE LED CHAVEADA

FONTE 84W 12V 7A



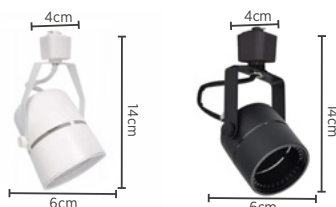
CÓD	DESCRIÇÃO
1262	P/ FITA LED 14,4W 5M BIVOLT

TRILHO P/ SPOT



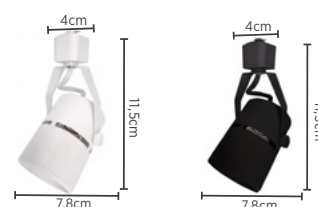
CÓD	DESCRIÇÃO
3893	1M - BR
3917	2M - BR
3914	1M - PR
3924	2M - PR

SPOT P/ TRILHO MR16



CÓD	DESCRIÇÃO
3925	MR 16 (DICRÓICA) - BR
3928	MR 16 (DICRÓICA) - PR

SPOT P/ TRILHO PAR20



CÓD	DESCRIÇÃO
3935	PAR20 - BR
3948	PAR20 - PR

EMENDA L (CURVA) P/ TRILHO



CÓD	DESCRIÇÃO
4053	EMENDA CURVA - PR
4058	EMENDA CURVA - BR

EMENDA TIPO T P/ TRILHO



CÓD	DESCRIÇÃO
4110	TIPO T - PR
4166	TIPO T - BR

EMENDA RETA P/ TRILHO



CÓD	DESCRIÇÃO
3960	EMENDA - PR
3951	EMENDA - BR

PLAFON NYLON C/ SOQ



CÓD	DESCRIÇÃO
3363	PORC PERLEX 100W - BR
3364	PORC PERLEX 100W - PR

PLAFON PORCELANA



CÓD	DESCRIÇÃO
1886	E27 - BR

PLAFON C/ SOQ OPL



CÓD	DESCRIÇÃO
2047	PORCELANA - BR
2048	PORCELANA - PR

SPOT SOBREPOR



CÓD	DESCRIÇÃO
3523	01 LÂMPADA - BR
3525	02 LÂMPADAS - BR
3524	01 LÂMPADA - PR
3526	02 LÂMPADAS - PR

SPOT CANECA SOBREPOR



CÓD	DESCRIÇÃO
3471	01 LÂMPADA - BR
3503	01 LÂMPADA - PR

SPOT CANECA SOBREPOR



CÓD	DESCRIÇÃO
1511	02 LÂMPADAS - BR
1512	02 LÂMPADAS - PR

SPOT TRILHO CANECA



CÓD	DESCRIÇÃO
1454	02 LÂMPADAS - BR
3289	02 LÂMPADAS - PR

SPOT TRILHO CANECA



CÓD	DESCRIÇÃO
1513	03 LÂMPADAS - BR
1455	03 LÂMPADAS - PR

TARTARUGA GRADE



CÓD	DESCRIÇÃO
208	PEQUENA E27 - BR
209	PEQUENA E27 - PR

PENDENTE DE LUZ



CÓD	DESCRIÇÃO
3521	5M C/ GARRA - FIO PARALELO
3520	5M C/ PLUG - FIO PARALELO

RELÉ FOTO SOQUETE



Frente

Verso

CÓD 5247 **DESCRIÇÃO** C/ TIMER MICROCONTROLADOR

SENSOR PRESENÇA PAREDE



CÓD 706 **DESCRIÇÃO** PAREDE C/ FOTOCÉLULA

SENSOR PRESENÇA TETO



CÓD 3452 **DESCRIÇÃO** COM FOTOCÉLULA

SENSOR DE PRESENÇA



CÓD 3434 **DESCRIÇÃO** COM FOTOCÉLULA 4X2

SENSOR PRESENÇA FRONTAL



CÓD 1664 **DESCRIÇÃO** FRONTAL 180° MICROCONTR.

SENSOR PRESENÇA FRONTAL



CÓD 5027 **DESCRIÇÃO** APP EXTERNO BIVOLT 180° - BR
6591 APP EXTERNO BIVOLT 180° - PT

SENSOR PRESENÇA FRONTAL



CÓD 5403 **DESCRIÇÃO** C/ FOT JUMPER BIVOLT

SENSOR PRESENÇA TETO



CÓD 6588 **DESCRIÇÃO** C/ FOT UFO SOB 360° CHAVE EXT BIVOLT

SENSOR PRESENÇA PAREDE



CÓD 6589 **DESCRIÇÃO** 110° C/ FOT APP BIVOLT

SENSOR PRESENÇA TETO

exatron



CÓD	DESCRIÇÃO
6590	C/ FOT 360° APP BIVOLT

SENSOR PRESENÇA PAR/FRONTAL

exatron



CÓD	DESCRIÇÃO
4787	SENSOR PRESENÇA C/ FOT APP BIVOLT

SENSOR PRESENÇA TETO

exatron



CÓD	DESCRIÇÃO
4789	SENSOR PRESENÇA TETO 360° CHAVE BIVOLT
5404	SENSOR PRESENÇA TETO 360° APP BIVOLT

SENSOR PRESENÇA 4X2 S/ TECLA

exatron



CÓD	DESCRIÇÃO
4788	SENSOR PRESENÇA C/ FOT APP BIVOLT

RELÉ FOTOCONTROLADOR

exatron



CÓD	DESCRIÇÃO
5157	INSTANTÂNEO LUXEN BIVOLT

RELÉ FOTO TIMER

exatron



CÓD	DESCRIÇÃO
5593	TEMPORIZADOR BIVOLT RTTOMP

RELÉ FOT SLIM

exatron



CÓD	DESCRIÇÃO
3083	RELE FOTOELÉTRICO SLIM 220V

RELÉ FOT TRI-FÁCIL

exatron



CÓD	DESCRIÇÃO
3027	RELE FOTOELÉTRICO C/ BASE 220V

RELÉ FOTOELÉTRICO SIMPLES

Linco



CÓD	DESCRIÇÃO
503	ELET. FOTOELÉTRICO SIMPLES 220V

RELÉ FOT SOQUETE

exatron



CÓD	DESCRIÇÃO
3785	C/ TIMER MICROPR APP BIVOLT

RELÉ FOT COMPACTO

exatron



CÓD	DESCRIÇÃO
6343	C/ TIMER 1000W - PR - BIVOLT
6344	C/ TIMER 1000W - BR - BIVOLT

BASE P/ RELÉ FOTOELÉTRICO

exatron



CÓD	DESCRIÇÃO
100	BASE PARA RELÉ GIRO 360°

BASE P/ RELÉ



CÓD	DESCRIÇÃO
319	BASE PARA RELÉ

RELÉ FOTOELÉTRICO COMPACTO

MG
MARGIRIUS



CÓD	DESCRIÇÃO
5609	RFE-10 500W BIVOLT - 8852

RELÉ FOTOELÉTRICO C/ SUPORTE



CÓD	DESCRIÇÃO
6165	ELETRÔNICO 6A RFE30061

CAMPAINHA CIGARRA EMBUTIR



CÓD	DESCRIÇÃO
639	220V - EMBUTIR

CAMPAINHA CIGARRA SOBREPOR



CÓD	DESCRIÇÃO
603	220V - SOBREPOR

CAMPAINHA MUSICAL



CÓD	DESCRIÇÃO
602	220V MUSICAL

CAMPAINHA S/ FIO TOUCH

exatron



CÓD	DESCRIÇÃO
2020	BIVOLT CONTROLE BATERIA

ANUNCIADOR DE PRESENÇA



CÓD	DESCRIÇÃO
5184	E ALARME 2 EM 1

CAMPAINHA S/ FIO

Q



CÓD	DESCRIÇÃO
485	130M S/ OBS 52 TOQUES BIVOLT

LÂMPADA LED BULBO 7W

CÓD DESCRIÇÃO

5245	VERDE
5252	VERMELHO
5254	AMARELO
5253	AZUL

LÂMPADAS BOLINHA BIVOLT

CÓD DESCRIÇÃO

5572	1W/3W BIVOLT E-27 AZUL
5573	1W/3W BIVOLT E-27 VERDE
5574	1W/3W BIVOLT E-27 VERMELHA
5575	1W/3W BIVOLT E-27 AMARELA

LUZ NEGRA 20W 220V

CÓD DESCRIÇÃO

1554	KIT 3U NATURALE
------	-----------------

LÂMPADA BOLINHA BIVOLT

CÓD DESCRIÇÃO

352	4W E-27 2700K
6599	4W E-27 6500K

LÂMPADA BULBO LED

CÓD DESCRIÇÃO

5429	9W BIVOLT 3000K
1854	12W BIVOLT 3000K
3886	P/ BATERIA 9W 12V

LÂMPADA GELADEIRA

CÓD DESCRIÇÃO

469	40W E-27 220V
-----	---------------

LÂMPADA PAR 20 LED

CÓD DESCRIÇÃO

3635	7W 2700/3000K - BIVOLT
3631	7W 6500K - BIVOLT

LÂMPADA LEVA LED LEITOSA

CÓD DESCRIÇÃO

5017	4W/6500K LEITOSA E14 - BIVOLT
5018	3.1W/3000K LEITOSA E14 - BIVOLT

LÂMPADA LEVA LED CLARA

CÓD DESCRIÇÃO

5015	4W/6500K CLARA E14 - BIVOLT
5016	3.1W/3000K CLARA E14 - BIVOLT

LÂMPADA DICROICA LED MR16

CÓD DESCRIÇÃO

4796	GU 10 6500K 5W MR16 - BIVOLT
4797	GU 10 2700K 5W MR16 - BIVOLT

LÂMPADA MINI DICROICA MR11

CÓD DESCRIÇÃO

1805	DICROICA 3W MR11 6500K - BIVOLT
1254	DICROICA 3W MR11 3000K - BIVOLT

LÂMPADA LED G9

CÓD DESCRIÇÃO

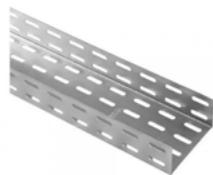
4648	2W 2400K 220V
4098	2W 6500K 220V

TAMPA DE ENCAIXE



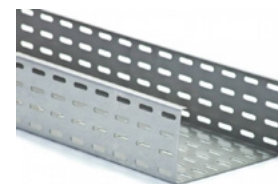
CÓD	DESCRIÇÃO
5933	50X50X3000 #26
5934	100X50X3000 #26
5961	150X3000 #26

ELETROCALHA PERF



CÓD	DESCRIÇÃO
2017	TIPO U 50X50X3000 PZ#20
3981	TIPO U 100X50X3000 Z#24
2038	TIPO U 100X100X3000 Z#24
5960	TIPO U 150X50X3000 Z#24

ELETROCALHA PERF VIOLA



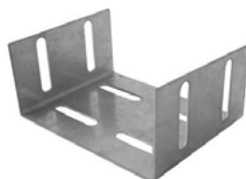
CÓD	DESCRIÇÃO
6013	TIPO U 50X50X3000 Z#20
6014	TIPO U 100X50X3000 Z#20

TE HORIZONTAL



CÓD	DESCRIÇÃO
2018	PERF TIPO U 100X50 PZ#20
1330	PERF TIPO U 50X50 PZ#20
5942	PERF TIPO U 100X100 PZ#20
5972	PERF TIPO U 150X50 PZ#20

EMENDA ELETROCALHA



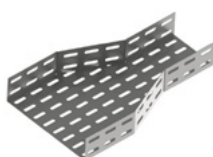
CÓD	DESCRIÇÃO
1232	PERF TIPO U 100X50 PZ#20
3039	PERF TIPO U 50X50 PZ#20
5937	PERF TIPO U 100X100 PZ#20
5970	PERF TIPO U 150X50 PZ#20

CURVA VERT 90 ELETROCALHA



CÓD	DESCRIÇÃO
3881	PERF TIPO U 100X50 PZ#20
5896	PERF TIPO U 50X50 PZ#20
5939	PERF TIPO U 100X100 PZ#20
5968	PERF TIPO U 150X50 PZ#20

REDUÇÃO CONCENTRICA



CÓD	DESCRIÇÃO
6015	TIPO U 150/100X50 PZ#20
6016	TIPO U 100/50X50 PZ#24
6017	TIPO U 50X50/38X38 PZ#24

COTOVELO RETO U



CÓD	DESCRIÇÃO
7216	PERF U 50X50 #20
7214	PERF U 100X50 #20
7215	PERF U 100X100 #20
7217	PERF U 150X50 #20

CURVA HOR 90 ELETROCALHA



CÓD	DESCRIÇÃO
2023	PERF TIPO U 100X50 PZ#20
3038	PERF TIPO U 50X50 PZ#20
5940	PERF TIPO U 100X100 PZ#20
5967	PERF TIPO U 150X50 PZ#20

CURVA PASS RETA 90



CÓD	DESCRIÇÃO
7212	RETA SUB 90 PERF U 50X50 #20
7210	RETA SUB 90 PERF U 100X50 #20
7211	RETA SUB 90 PERF U 100X100 #20
7213	RETA SUB 90 PERF U 150X50 #20

CURVA VERTICAL INT 90



CÓD	DESCRIÇÃO
1260	ELETROCALHA 100X50 PZ#20
3884	ELETROCALHA 50X50 PZ#20
5938	ELETROCALHA 100X100 PZ#20
5969	ELETROCALHA 150X50 PZ#20

CURVA VERTICAL 45



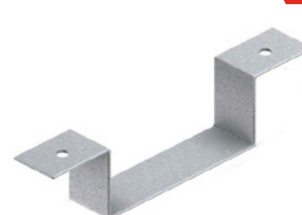
CÓD	DESCRIÇÃO
7220	45 PERF U 50X50 #20
7218	45 PERF U 100X50 #20
7219	45 PERF U 100X100 #20
7221	45 PERF U 150X50 #20

SUPORTE TIRANTE



CÓD	DESCRIÇÃO
4051	TIPO U 100X50 PZ#16
2028	TIPO U 50X50 PZ#16
5941	TIPO U 100X100 PZ#16
5971	TIPO U 150X50 PZ#16

SUPORTE DUPLO



CÓD	DESCRIÇÃO
7051	150X50 #20
7052	100X50 #20

GANCHO SUSPENSÃO

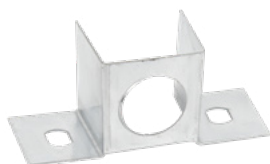

CÓD	DESCRIÇÃO
3106	PERFILADO 38X38 PZ #16

CANTONEIRA Z


CÓD	DESCRIÇÃO
1693	Z 38X38MM #20

BASE DE FIXAÇÃO


CÓD	DESCRIÇÃO
1196	INT P/ PERF 4F (SAPATA) #20
1727	EXT P/ PERF 4F (SAPATA) #20

SAÍDA LATERAL


CÓD	DESCRIÇÃO
6685	SIMPLES 3/4" #20
3978	SIMPLES 1" #20

EMENDA INTERNA

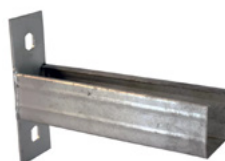

CÓD	DESCRIÇÃO
5892	PERFILADO 38X38 RETA

PERFILADO


CÓD	DESCRIÇÃO
7092	38X38X6000 PZ#20
1650	38X38X6000 PZ#24

TAMPA PARA PERFILADO


CÓD	DESCRIÇÃO
5999	TAMPA PARA PERFILADO 38X3000 PZ#24

MÃO FRANCESA SIMPLES


CÓD	DESCRIÇÃO
3782	100MM
2029	150MM
5537	200MM
5538	300MM

EMENDA TIPO L


CÓD	DESCRIÇÃO
5893	INTERNA 38X38
6058	EXTERNA 38X38 90

EMENDA TIPO T


CÓD	DESCRIÇÃO
5894	TIPO T INTERNA 38X38
5895	TIPO X INTERNA 38X38

GANCHO CURTO


CÓD	DESCRIÇÃO
3105	PERFILADO 38X38 PZ#16

CURVA VERTICAL


CÓD	DESCRIÇÃO
6982	INTERNA 90 38X38
6983	INTERNA 45 38X38

CURVA HORIZONTAL 90


CÓD	DESCRIÇÃO
6965	38X38

CURVA DE INVERSÃO 90


CÓD	DESCRIÇÃO
6980	38X38

CURVA VERTICAL 90


CÓD	DESCRIÇÃO
6981	EXTERNA 38X38

SOQUETE



CÓD 6973
DESCRIÇÃO CURTO G13 (50PCS)

SOQUETE



CÓD 4836
DESCRIÇÃO ADAPT. PORCELANA E40 X E27

SOQUETE



CÓD 4835
DESCRIÇÃO ADAPT. PORCELANA E27 X E40

SOQUETE



CÓD 5152
DESCRIÇÃO ADAPT. PORCELANA E27 X E14

SOQUETE



CÓD 569
DESCRIÇÃO P/ FLUOR HO FIXO 410
640 P/FLUOR HO MÓVEL 411
511 PRESSÃO P. RÁPIDA 40140

SOQUETE



CÓD 3743
DESCRIÇÃO LÂMPADA G9

SOQUETE



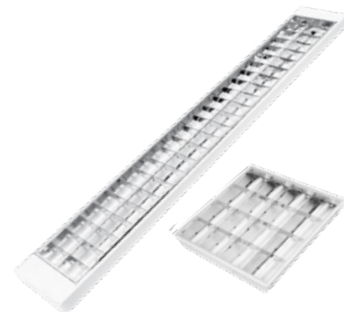
CÓD 56
DESCRIÇÃO DICROICA GU10

SOQUETE



CÓD 477
DESCRIÇÃO CEBOLINHA P/ FLUOR (50PCS)

CALHA ALTO RENDIMENTO



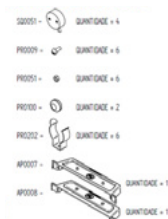
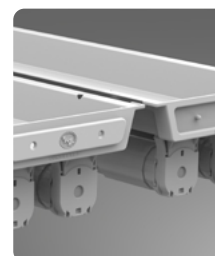
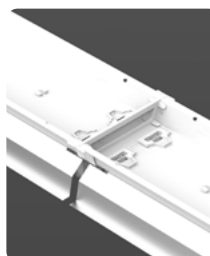
CÓD SOBRE. 2X20W/4X20W/ 2X40W
EMBUT. 2X20W/4X20W/ 2X40W

CALHA COMERCIAL



CÓD 140
DESCRIÇÃO CML B. C/ SUPORTE 1X20
141 CML B. C/ SUPORTE 1X40
142 CML B. C/ SUPORTE 2X20
143 CML B. C/ SUPORTE 2X40
546 CML B. C/ SUPORTE 1X110W
558 HO CML B. C/ SUPORTE 2X110W

CALHA SLIM LED MULTIFUNCCIONAL



CÓD 3261
DESCRIÇÃO 1X600MM
5188 1X1200MM
309 1X2400MM HO

CÓD 5367
DESCRIÇÃO 2X600MM
5368 2X1200MM
3260 2X2400MM HO

TRAMONTINA
ALICATE PROFISSIONAL


CÓD	DESCRIÇÃO
6080	UNIVERSAL 8" 44000/128

ALICATE PROFISSIONAL


CÓD	DESCRIÇÃO
6080	CORTE DIAGONAL 6" 44002/16

JOGO DE CHAVES


CÓD	DESCRIÇÃO
6143	FENDA/PHILLIPS MASTER 6PÇS

ALICATE MASTER


CÓD	DESCRIÇÃO
660	CORTE DIAGONAL 6"
649	UNIVERSAL 8"
4543	BICO MEIA CANA 6"
4546	BICO CHATO 6"

CHAVE FENDA MASTER


CÓD	DESCRIÇÃO
6145	3X100 - 1/8X6"
6144	3X150 - 1/8X6"
6115	5X100 - 3/16X4"
6116	5X150 - 3/16X6"
6117	6X100 - 1/4X4"
6118	6X150 - 1/4X6"
6119	8X150 - 5/16X6"

CHAVE PHILIPS MASTER


CÓD	DESCRIÇÃO
6120	3X100 - 1/8X4"
6121	3X150 - 1/8X6"
6122	5X100 - 3/16X4"
6123	5X150 - 3/16X6"
6124	6X100 - 1/4X4"
6125	6X150 - 1/4X6"
6126	8X150 - 5/16X6"
6127	10X200 - 3/8X8"

CHAVE PHILIPS


CÓD	DESCRIÇÃO
6426	5X38 - 3/16X1.1/2" - MASTER

CHAVE PHILIPS ISOLADA


CÓD	DESCRIÇÃO
6317	5X100 - 3/16X4"- PRO EASYGRIP
6318	6X150 - 1/4X6"- PRO EASYGRIP

CHAVE PHILIPS PRO EASYGRIP


CÓD	DESCRIÇÃO
6135	3X100 - 1/8X4"
6136	3X150 - 1/8X6"
6137	5X100 - 3/16X4"
6138	5X150 - 3/16X6"
6139	6X100 - 1/4X4"
6140	6X150 - 1/4X6"
6171	6X200 - 1/4X8"
6141	8X150 - 5/16X6"
6142	10X200 - 3/8X8"

CHAVE FENDA ISOLADA


CÓD	DESCRIÇÃO
6319	6X150 - 1/4X6"- PRO EASYGRIP

CHAVE FENDA PRO EASYGRIP


CÓD	DESCRIÇÃO
6128	3X100 - 1/8X4"
6129	3X150 - 1/8X6"
6130	5X100 - 3/16X4"
6131	5X150 - 3/16X6"
6132	6X100 - 1/4X4"
6133	6X150 - 1/4X6"
6172	6X200 - 1/4X8"
6134	8X150 - 5/16X6"

CHAVE PHILIPS PRO EASYGRIP


CÓD	DESCRIÇÃO
6427	PHILLIPS 5X38 - 3/16X1.1/2"

CHAVE FENDA PRO EASYGRIP


CÓD	DESCRIÇÃO
6428	FENDA 5X38 - 3/16X1.1/2"

ALICATE PRENSA TERMINAIS

vonder



CÓD 4547
DESCRIÇÃO TUBULAR 0,5 A 6MM AP054

ALICATE PRENSA TERMINAIS

vonder



CÓD 4547
DESCRIÇÃO PRÉ ISO. 0,5 A 5,5MM AP055

ESCALA RESIDENCIAL ALUMÍNIO



CÓD 6111 3 DEGRAUS 400X640
6112 5 DEGRAUS 440X1090
6162 6 DEGRAUS 460X1310
5995 7 DEGRAUS 480X1540
6113 8 DEGRAUS 500X1760

ESCALA BANQUETA ALUMÍNIO



CÓD 6799
DESCRIÇÃO 2 DEGRAUS UNILATERAL

ARCO DE SERRA

Starrett®



CÓD 4542
DESCRIÇÃO C/ LÂMINA BS 12"

LÂMINA DE SERRA MANUAL

Starrett®



CÓD 6166
DESCRIÇÃO BIMETAL BS1224 300MM

DISCO ABRASIVO CORTE

Starrett®



CÓD 6168 - 115X1.0X22,2MM (4,1/2"X3/64"X7/8")
6169 - 178X1.6X22,2MM (7"X1/16"X7/8")

TRENA

Starrett®



CÓD 1503 3M/10MM
4551 5M/16MM
6167 8M/26MM

TRENA EMBORRACHADA



CÓD 619 3M/16MM
646 5M/19MM
662 7,5M/25MM

LÂMINA DE SERRA MANUAL



CÓD 6349
DESCRIÇÃO BIMETAL 1224 300MM (10PCS)

ARCO DE SERRA C/ LÂMINA



CÓD 6510
DESCRIÇÃO CABO PLÁSTICO HOBBY 12

ARCO DE SERRA



CÓD 6508
DESCRIÇÃO ALUMÍNIO C/ LÂMINA 12

MINI ARCO DE SERRA



CÓD 6509
DESCRIÇÃO ALUMÍNIO C/ LÂMINA 12

ESTILETE EMBORRACHADO



CÓD 4575
DESCRIÇÃO 18MM EST-02

LÂMINA ESTILETE



CÓD 4654
DESCRIÇÃO LARGA 18MM

ESTANHO SOLDA



CÓD 3747
DESCRIÇÃO FIO 60/40 1MMX4M 22G
44 FIO 60/40 1MM 250G
55 FIO 60/40 1MM 500G

MULTÍMETRO DIGITAL



CÓD 4540
DESCRIÇÃO MULTÍMETRO DIGITAL

FERRO SOLDA



CÓD 1823
DESCRIÇÃO 40W 220V
4549 60W 220V

ALICATE AMPERÍMETRO



CÓD 6389
DESCRIÇÃO DIGITAL MULTÍMETRO

SUPORE P/ TV



CÓD 3416
DESCRIÇÃO LCD/PLASMA/LED UNIVERSAL - PQST-1584

PARAFUSO JFX CH PHS



CÓD 3,0 - DESCRIÇÃO

1751	3X12MM BI (ICX)
1756	3X16MM BI (ICX)

CÓD 3,5 - DESCRIÇÃO

1763	3,5X20MM BI (ICX)
1768	3,5X25MM BI (ICX)
1776	3,5X30MM BI (ICX)
1777	3,5X35MM BI (ICX)
1783	3,5X40MM BI (ICX)

CÓD 4,0 - DESCRIÇÃO

1784	4X12MM BI (ICX)
5897	4X20MM BI (ICX)
1786	4X25MM BI (ICX)
1787	4X30MM BI (ICX)
1788	4X35MM BI (ICX)
1798	4X40MM BI (ICX)
1799	4X45MM BI (ICX)
1812	4X50MM BI (ICX)

CÓD 4,5 - DESCRIÇÃO

5898	4,5X25MM BI (ICX)
4643	4,5X30MM BI (ICX)
1813	4,5X35MM BI (ICX)
1814	4,5X40MM BI (ICX)
1815	4,5X45MM BI (ICX)
1818	4,5X50MM BI (ICX)
1828	4,5X60MM BI (ICX)

CÓD 5,0 - DESCRIÇÃO

5899	5X25MM BI (ICX)
5900	5X30MM BI (ICX)
5901	5X35MM BI (ICX)
1829	5X40MM BI (ICX)
971	5X45MM BI (ICX)
1833	5X50MM BI (ICX)
1834	5X60MM BI (ICX)
1045	5X65MM BI (ICX)
1835	5X70MM BI (ICX)
1836	5X80MM BI (ICX)

CÓD 6,0 - DESCRIÇÃO

5903	6X30MM BI (ICX)
1223	6X40MM BI (ICX)
5902	6X50MM BI (ICX)
1883	6X60MM BI (ICX)
1884	6X70MM BI (ICX)
1888	6X80MM BI (ICX)
1889	6X90MM BI (ICX)
1890	6X100MM BI (ICX)

PARAFUSO SEXTAVADO



CÓD DESCRIÇÃO

5904	1/4X40MM
5905	1/4X50MM
5906	1/4X60MM
5907	1/4X65MM
5908	1/4X70MM
5909	5/16X40MM
5910	5/16X50MM
5911	5/16X60MM
5912	5/16X65MM
5913	5/16X70MM

PARAFUSO DRYWALL PHS



CÓD DESCRIÇÃO

3964	AGULHA 4,2X13MM
------	-----------------

PARAFUSO CABEÇA LENTILHA



CÓD DESCRIÇÃO

1682	TRAVA 1/4X1/2 GE
1314	TRAVA 5/16X1/2 GE

PARAFUSO AUTO BROCANTE



CÓD DESCRIÇÃO

6546	PHS FLANGEADO 4,2X16MM
6547	PHS FLANGEADO 4,2X19MM
6548	PHS FLANGEADO 4,2X25MM
6549	PHS FLANGEADO 4,2X32MM

PARAFUSO AUTO BROCANTE



CÓD DESCRIÇÃO

6562	SEXTAVADO 12X2"(5,5X50MM)
6540	SEXTAVADO 12X3/4"(5,5X19MM)
6541	SEXTAVADO 12X1"(5,5X25MM)
6542	SEXTAVADO 12X1.1/2"(5,5X38MM)
6543	SEXTAVADO 14X3/4"(6,3X19MM)
6544	SEXTAVADO 14X1"(6,3X25MM)
6545	SEXTAVADO 14X1.1/2"(6,3X38MM)

BARRA ROSCADA



CÓD DESCRIÇÃO

4050	AÇO MQ 1/4X1000MM ZI
4057	AÇO MQ 5/16X1000MM ZI
4083	AÇO MQ 3/8X1000MM ZI
4085	AÇO MQ 1/2X1000MM ZI
6322	AÇO MQ 5/8X1000MM ZI

PORCA F MQ


CÓD	DESCRIÇÃO
4087	1/4 (CH7/16) ZI
4088	5/16 (CH1/2)
4089	3/8 (CH9/16) ZI
4090	1/2 (CH3/4) ZI
6321	5/8 (CH15/16) ZI

ARUELA F LISA


CÓD	DESCRIÇÃO
3966	3/16 ZI REF.: 07623 (I) 1KL
3968	1/4 ZI REF.: 06733 (I) 1KL
3977	5/16 ZI REF.: 08589 (I) 1KL
4009	3/8 ZI REF.: 07679 (I) 1KL
4022	1/2 ZI REF.: 08546 (I) 1KL

BUCHA PLÁSTICA SFU


CÓD	DESCRIÇÃO
1666	TIJOLO VAZADO - N°6
1667	TIJOLO VAZADO - N°8
1668	TIJOLO VAZADO - N°10

BUCHA PLÁSTICA SF


CÓD	DESCRIÇÃO
1669	SIMPLES - N°5
1670	SIMPLES - N°6
1671	SIMPLES - N°8
1672	SIMPLES - N°10

BUCHA PLÁSTICA SF


CÓD	DESCRIÇÃO
1673	C/ ABA - N°6
1674	C/ ABA - N°8
1681	C/ ABA - N°10

BUCHA PLÁSTICA SD


CÓD	DESCRIÇÃO
6787	C/ ABA - N°6
6788	C/ ABA - N°8
6789	C/ ABA - N°10

BUCHA GESSO FLY 10MM


CÓD	DESCRIÇÃO
5885	2 (04-13MM) (250PÇS)
5886	3 (15-23MM) (250PÇS)
5887	4 (24-32MM) (250PÇS)

BUCHA CLAMP GESSO


CÓD	DESCRIÇÃO
5734	FIXA FIO 4MM 0,75MM (10PÇS)
5735	FIXA FIO 6MM 2,5MM (10PÇS)
5736	FIXA FIO 8MM 4,0MM (10PÇS)

BUCHA NYLON SF


CÓD	DESCRIÇÃO
7083	C/ABA - N°6
7084	C/ABA - N°8
7085	C/ABA - N°10

BUCHA NYLON SFU


CÓD	DESCRIÇÃO
7086	TIJOLO VAZADO - 6MM
7087	TIJOLO VAZADO - 8MM
7088	TIJOLO VAZADO - 10MM

ABRAÇADEIRA C/ CHAVETA


CÓD	DESCRIÇÃO
229	1/2" ZINCADA (100PÇS)
244	3/4" ZINCADA (100PÇS)
316	1" ZINCADA (100PÇS)
317	1 1/4" ZINCADA (50PÇS)
318	1 1/2" ZINCADA (50PÇS)
522	2" ZINCADA (50PÇS)

ABRAÇADEIRA TIPO U


CÓD	DESCRIÇÃO
3305	1/2" ZINCADA (100PÇS)
3306	3/4" ZINCADA (100PÇS)
3307	1" ZINCADA (100PÇS)
3962	1 1/4" ZINCADA (100PÇS)
3961	1 1/2" ZINCADA (100PÇS)
3963	2" ZINCADA (100PÇS)
5962	2 1/2" ZINCADA (50PÇS)
4108	3" ZINCADA (50PÇS)
5963	3 1/2" ZINCADA (50PÇS)
4109	4" ZINCADA (50PÇS)

ABRAÇADEIRA TIPO U


CÓD	DESCRIÇÃO
239	1/12" P/ POSTE GALV
322	2" P/ POSTE GALV
607	3" P/ POSTE GALV

ABRAÇADEIRA REX



CÓD	DESCRIÇÃO
230	1 1/2"
222	2"
223	3"

BRAÇO P/ LUMINÁRIA



CÓD	DESCRIÇÃO
518	BRAÇO 1M

LUMINÁRIA P/ POSTE



CÓD	DESCRIÇÃO
517	E-27 1M

ABRAÇADEIRA MET P/LÂMP.



CÓD	DESCRIÇÃO
5432	FLUOR - T8 40005 (50PCS)

CINTA



CÓD	DESCRIÇÃO
3005	AÇO INOX 3/4"X0,5MM - 30M - S/PRESILHA
5308	GALV 19MM ROLO - 30M - S/PRESILHA

CINTA PERFURADA GALV



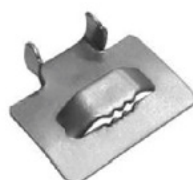
CÓD	DESCRIÇÃO
3554	17MM X 30M S/PRESILHA

CINTA PERFURADA GALV PRO



CÓD	DESCRIÇÃO
5400	17MM X 30M - S/PRESILHA

PRESILHA



CÓD	DESCRIÇÃO
3006	DENTADO AÇO INOX 3/4" (25PCS)
5438	AÇO GALV P/CINTA 3/4" (25PCS)
5524	ALUMÍNIO P/CINTA (25PCS)

CINTAS



CÓD	DESCRIÇÃO
3564	CINTA GALVANIZADA 1M (25PCS)
111	CINTA ALUMÍNIO 1M (25PCS)

ARMAÇÃO LEVE



CÓD	DESCRIÇÃO
110	1X1 - 1/8 ZINCADA

ARMAÇÃO PADRAO CELESC



CÓD	DESCRIÇÃO
877	1X1 - 3/16 PESADA PINO INOX

ARMAÇÃO



CÓD	DESCRIÇÃO
215	1X1 - 1/8 MÉDIA
515	2X2 - 1/8 MÉDIA

TUBO GALVANIZADO


CÓD	DESCRIÇÃO
1411	1/2" 5580 - 6M
1651	3/4" 5580 - 6M
1652	1" 5580 - 6M
1611	2 1/2" 5580 - 6M
3945	1/2" 5598 - 6M
1084	3/4" 5598 - 6M
3062	1" 5598 - 6M
3063	1 1/4" 5598 - 6M
642	1 1/2" 5598 - 6M
3064	2" 5598 - 6M
931	3" 5598 - 6M
2041	4" 5598 - 6M
6097	5" 5598 - 6M

CABEÇOTE P/ POSTE


CÓD	DESCRIÇÃO
1200	3/4"
348	1"
315	1 1/4"
275	1 1/2"
221	2"
325	2 1/2"
587	3"
588	4"

CURVA GALV. FOGO


CÓD	DESCRIÇÃO
630	3/4" X 90°
631	1" X 90°
4046	1 1/4" X 90°
632	1 1/2" X 90°
633	2" X 90°
1058	3" X 90°
3560	4" X 90°

LUVA GALV. FOGO


CÓD	DESCRIÇÃO
634	3/4"
635	1"
4045	1 1/4"
636	1 1/2"
637	2"
6262	2 1/2"
3559	3"
2042	4"

LUVA DE EMENDA

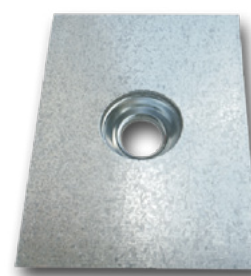

CÓD	DESCRIÇÃO
3441	SEM ROSCA 1"
5677	SEM ROSCA 1 1/4"
5860	SEM ROSCA 1 1/2"
4497	SEM ROSCA 2"

PARAFUSO P/ POSTE


CÓD	DESCRIÇÃO
116	GALV FOGO 1/2X6 150MM M12
673	GALV FOGO 1/2X7 175MM M12
117	GALV FOGO 1/2X8 200MM M12
3032	GALV FOGO 1/2X10 250MM M12
516	GALV FOGO 5/8X6 150MM M16
323	GALV FOGO 5/8X8 200MM M16

ARRUELA QUADRADA


CÓD	DESCRIÇÃO
59	1/2" GALVANIZADA A FOGO
448	5/8" GALVANIZADA A FOGO

TELHA P/POSTE


CÓD	DESCRIÇÃO
121	TELHADO 1 1/2"

POSTE TELHADO


CÓD	DESCRIÇÃO
118	GALV A FOGO 1 1/2 2M - 5598

PRATO MONTADO ALUMÍNIO


CÓD	DESCRIÇÃO
3045	P/ TEMPO BASE PVC

PRATO BEDD


CÓD	DESCRIÇÃO
1730	16" PRATO BEDD

ELETRODUTO C/ROSCA



CÓD	DESCRIÇÃO
104	1/2"
103	3/4"
102	1"
343	1 1/4"
101	1 1/2"
304	2"
6838	3"
6520	4"

CURVA PVC RÍGIDO



CÓD	DESCRIÇÃO
283	1/2" 90° ANTI-CHAMA
285	3/4" 90° ANTI-CHAMA
287	1" 90° ANTI-CHAMA
282	1 1/4" 90° ANTI-CHAMA
286	1 1/2" 90° ANTI-CHAMA
475	2" 90° ANTI-CHAMA
6963	3" 90° ANTI-CHAMA
6964	4" 90° ANTI-CHAMA

CURVA PVC RÍGIDO



CÓD	DESCRIÇÃO
267	1/2" 180° ANTI-CHAMA
268	3/4" 180° ANTI-CHAMA
269	1" 180° ANTI-CHAMA
357	1 1/4" 180° ANTI-CHAMA
270	1 1/2" 180° ANTI-CHAMA
464	2" 180° ANTI-CHAMA
7134	3" 180° ANTI-CHAMA

ARMAÇÃO SECUNDÁRIA



CÓD	DESCRIÇÃO
3311	5/8 PVC

LUVA ELETRODUTO



CÓD	DESCRIÇÃO
271	1/2" ANTI-CHAMAS
272	3/4" ANTI-CHAMAS
273	1" ANTI-CHAMAS
358	1 1/4" ANTI-CHAMAS
274	1 1/2" ANTI-CHAMAS
340	2" ANTI-CHAMAS
833	3" ANTI-CHAMAS
1187	4" ANTI-CHAMAS

ABRAÇADEIRA GALV



CÓD	DESCRIÇÃO
1418	P/ CAIXA MEDIDOR JOGO 6PCS

ABRAÇADEIRA PVC



CÓD	DESCRIÇÃO
107	P/ CAIXA MEDIDOR JOGO 6PCS

ARRUELA ALUMÍNIO



CÓD	DESCRIÇÃO
62	1/2"
61	3/4"
60	1"
329	1.1/4"
328	1.1/2"
330	2"
6762	3"
6763	4"

BUCHA ALUMÍNIO



CÓD	DESCRIÇÃO
65	1/2"
64	3/4"
63	1"
326	1.1/4"
331	1.1/2"
327	2"
6764	3"
6765	4"

CONECTOR BOX RETO



CÓD	DESCRIÇÃO
2098	1/2" C/ ROSCA
1677	3/4" C/ ROSCA
1461	1" C/ ROSCA
3693	1.1/4" C/ ROSCA
1744	1.1/2" C/ ROSCA
1680	2" C/ ROSCA
6760	3" C/ ROSCA
6761	4" C/ ROSCA

BUCHA ALUMÍNIO BSP



CÓD	DESCRIÇÃO
1692	C/ ATERRAMENTO 3/4"
6531	C/ ATERRAMENTO 1"
6532	C/ ATERRAMENTO 1.1/4"
6533	C/ ATERRAMENTO 1.1/2"
6534	C/ ATERRAMENTO 2"
6535	C/ ATERRAMENTO 2.1/2"
834	C/ ATERRAMENTO 3"
6536	C/ ATERRAMENTO 4"

HASTE TERRA COBRE



CÓD	DESCRIÇÃO
347	3/8 9,53MM X 1M
112	3/8 9,53MM X 1,50M
113	3/8 9,53MM X 2M
114	3/8 9,53MM X 2,40M
277	9/16 14,28MM X 2,40M
1261	1/2 12,7MM X 2,40M
2015	5/8 15,88MM X 2,40M

HASTE TERRA ALTA CAMADA



CÓD	DESCRIÇÃO
756	2,4 X 5/8 - 254 MICRONS
4650	2,4 X 1/2 - 254 MICRONS

PRESILHA HASTE TERRA


CÓD	DESCRIÇÃO
1128	PRESILHA 5/8 REFORÇADA ALTA CAMADA

GRAMPO/PRESILHA


CÓD	DESCRIÇÃO
1438	GRAMPO ATERRAMENTO 5/8"
119	PRESILHA P/ HASTE TERRA 1/2"

CONECTOR SPLIT-BOLT


CÓD	DESCRIÇÃO
827	10M/M
828	16M/M
829	25M/M
349	35MM2
350	50MM2
351	70MM2
1150	95M/M

TERMINAL SAPATA


CÓD	DESCRIÇÃO
823	10MM
824	16MM
611	25MM
612	35MM
579	50MM
825	70MM
826	95MM
771	120MM

CONECTOR SPLIT-BOLT


CÓD	DESCRIÇÃO
3067	6A 35MM P/ ATERRAMENTO

CONECTOR DUPLO GTDU


CÓD	DESCRIÇÃO
4770	GTDU 5/8 X 3/4 ATERRAMENTO
4769	GTDU 1/2 X 5/8 ATERRAMENTO

CONECTOR CUNHA


CÓD	DESCRIÇÃO
4563	1/2(13MM) 10-16 ATERRAMENTO
4564	1/2(13MM) 25-35 ATERRAMENTO
4561	5/8(16MM) 10-16 ATERRAMENTO
4562	5/8(16MM) 25-35 ATERRAMENTO

CONECTOR CUNHA


CÓD	DESCRIÇÃO
1678	TIPO I CDC CZ
5379	TIPO II (2) CDC VD
3680	TIPO III (3) CDC VM
3681	TIPO IV (4) CDC AZ
5828	TIPO VI (6) CDC BR/AZ
3504	TIPO VII(7) CDC BR/VM

CAPA P/CONECTOR CUNHA


CÓD	DESCRIÇÃO
1302	TIPO 1 E 7
4168	TIPO 2
3347	TIPO 3,4 E 5

CONECTOR BIMETÁLICO


CÓD	DESCRIÇÃO
314	BIMETALICO 70MM

CONECTOR PERFORANTE


CÓD	DESCRIÇÃO
5259	CDP 70 10X95 1,5X10MM
4162	CDP 120 16X120 4X35MM
6844	CDP 120 16X120 16X120MM
5260	CDP 150 35X150 35X150MM

CONECTOR PERFORANTE


CÓD	DESCRIÇÃO
3319	CRPF 6-35X6-35 CABO FLEX

CAIXA DE LUZ PVC

TRAMONTINA



CÓD	DESCRIÇÃO
5288	4X2 AMARELA DRYWALL

CAIXA DE LUZ PVC

TRAMONTINA



CÓD	DESCRIÇÃO
5287	4X2 AMARELA

CAIXA DE LUZ PVC



CÓD	DESCRIÇÃO
505	4X2 - PRETA
1127	4X2 - AMARELA

CAIXA DE LUZ PVC



CÓD	DESCRIÇÃO
4598	4X4 - AMARELA
3050	4X4 - PRETA

CAIXA DE LUZ OITAVADA PVC



CÓD	DESCRIÇÃO
657	CAIXA LUZ LAJE SIMPLES - AMARELA
4624	CAIXA LUZ LAJE DUPLA AMARELA

CAIXA DE LUZ OITAVADA PVC

TRAMONTINA



CÓD	DESCRIÇÃO
6850	4X4 FUNDO MÓVEL AMARELA

CAIXA DE LUZ



CÓD	DESCRIÇÃO
5386	4X2 - FERRO

CAIXA DE LUZ OITAVADA



CÓD	DESCRIÇÃO
5387	CX LAJE SIMPLES 5CM - FERRO
1313	CX LAJE DUPLA 10CM - FERRO

CAIXA P/ LAJE



CÓD	DESCRIÇÃO
3224	AJUSTÁVEL PT 25X31 BX (14PCS)

CAIXA DE INSPEÇÃO PVC



CÓD	DESCRIÇÃO
5679	MEDIA 25(A)X23(L)
5678	GRANDE 40(A)X32(L)
500	PEQUENO 19(A)X23(L)
1296	MEDIA 26(A)X30(L)
3522	GRANDE 40(A)X30(L)

PASSA FIO



CÓD	DESCRIÇÃO
1068	10M C/ ALMA DE AÇO
909	15M C/ ALMA DE AÇO
1069	20M C/ ALMA DE AÇO

PASSA FIO

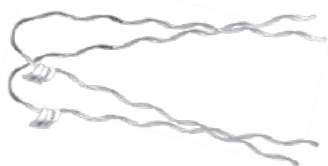


CÓD	DESCRIÇÃO
4142	PASSA FIO 10MTS - PROAQUA
4192	PASSA FIO 15MTS - PROAQUA
4234	PASSA FIO 20MTS - PROAQUA

PASSA FIO ROHDINA



CÓD	DESCRIÇÃO
7025	10MTS HELICOIDAL
7026	15MTS HELICOIDAL
7027	20MTS HELICOIDAL
7028	30MTS HELICOIDAL

ALÇA PRÉ-FORMADA


CÓD	DESCRIÇÃO
1697	MULTIPLEX 10/16MM
1342	MULTIPLEX 25MM
3932	MULTIPLEX 35MM
1489	MULTIPLEX 50MM
6348	MULTIPLEX 70MM
764	MULTIPLEX 95MM
6933	MULTIPLEX 120MM

TERMINAL BORNE CURTO TCM


CÓD	DESCRIÇÃO
4180	TERMINAL BORNE 10MM
4182	TERMINAL BORNE 16 MM
4184	TERMINAL BORNE 25 MM
4186	TERMINAL BORNE 35 MM
5384	TERMINAL BORNE 50MM
1246	TERMINAL BORNE 95MM

TERMINAL BORNE LONGO TCM


CÓD	DESCRIÇÃO
4181	TERMINAL BORNE 10MM
4183	TERMINAL BORNE 16 MM
4185	TERMINAL BORNE 25 MM
4187	TERMINAL BORNE 35 MM
5385	TERMINAL BORNE 50MM
5437	TERMINAL BORNE 95MM

LUVA EMENDA COMPRESSÃO


CÓD	DESCRIÇÃO
6462	BOCA EXPANDIDA 10MM
6463	BOCA EXPANDIDA 16MM
6464	BOCA EXPANDIDA 25MM
6465	BOCA EXPANDIDA 35MM
6466	BOCA EXPANDIDA 50MM

TERMINAL BORNE


CÓD	DESCRIÇÃO
1610	70MM - CURTO
1631	50MM - CURTO
1632	50MM - LONGO
5325	70MM - LONGO

TERMINAL BORNE


CÓD	DESCRIÇÃO
5304	10MM - CURTO
5306	16MM - CURTO
5311	25MM - CURTO
5313	35MM - CURTO
5305	10MM - LONGO
5307	16MM - LONGO
5312	25MM - LONGO
5314	35MM - LONGO

TERMINAL DE COMPRESSÃO


CÓD	DESCRIÇÃO
6342	10MM X 6,5MM X 22MM
6486	16MM X 6,5MM X 23MM
4112	25MM X 6,50MM X 28MM
5435	35MM X 8,3MM X 31MM
5434	50MM X 10,30MM X 32MM
4979	70MM X 10,30MM X 36,50MM

CONECTOR PARA FIO


CÓD	DESCRIÇÃO
565	4,0MM BRANCO - SINDAL
566	6,0MM BRANCO - SINDAL
567	10,0MM BRANCO - SINDAL
3710	16,0MM PRETO - SINDAL

MORDENTE


CÓD	DESCRIÇÃO
372	MONOFÁSICO
1172	TRIFÁSICO

GRAMPO FIXA FIO 2 PREGOS


CÓD	DESCRIÇÃO
71	BRANCO
716	MARROM

GRAMPO FIXA FIO


CÓD	DESCRIÇÃO
6527	18-20 0,5MM
6528	14-16 0,5MM-1,5MM
6529	10-12 2,5MM-4,0MM

ROLDANA PLÁSTICA


CÓD	DESCRIÇÃO
1177	30X30 AM
1178	36X36 AM
5248	30X30 BR
5249	36X36 BR
580	24X24 PT
238	30X30 PT
656	36X36 PT

CAIXA PVC SOBREPOR

BRUM



CÓD	DESCRIÇÃO
5357	03/05 DISJUNTOR BRANCA
5358	06/09 DISJUNTOR BRANCA

CAIXA PVC SOBREPOR

BRUM



CÓD	DESCRIÇÃO
5359	08/12 DISJUNTOR BRANCA
5360	12/18 DISJUNTOR BRANCA

CAIXA PVC SOBREPOR

BRUM



CÓD	DESCRIÇÃO
1937	16/24 DISJUNTOR BRANCA
1938	24/36 DISJUNTOR BRANCA

CAIXA PVC EMBUTIR

BRUM



CÓD	DESCRIÇÃO
5354	03/05 DISJUNTOR BRANCA
5355	06/09 DISJUNTOR BRANCA

CAIXA PVC EMBUTIR

BRUM



CÓD	DESCRIÇÃO
4127	08/12 DISJUNTOR BRANCA
4128	12/18 DISJUNTOR BRANCA

CAIXA PVC EMBUTIR

BRUM



CÓD	DESCRIÇÃO
93	16/24 DISJUNTOR BRANCA
5356	24/36 DISJUNTOR BRANCA

CAIXA PVC SOBREPOR



CÓD	DESCRIÇÃO
294	CX P/ 1/2 DISJUNTOR

CAIXA PVC EMBUTIR



CÓD	DESCRIÇÃO
4640	CX P/ 3/4 DISJUNTOR
4378	CX P/ 6/8 DISJUNTOR
3002	CX P/ 12/16 DISJUNTOR

CAIXA PVC PASSAGEM



CÓD	DESCRIÇÃO
4129	VDI 30X30 EMB BR. 72003
4130	VDI 40X40 EMB BR. 72001

CAIXA PVC PASSAGEM



CÓD	DESCRIÇÃO
616	16X16 EMBUTIR
4993	25X25 EMBUTIR
4992	31X31 EMBUTIR
4994	41X41 EMBUTIR

CAIXA PASSAGEM



CÓD	DESCRIÇÃO
5616	TRANS 200X140X90MM IP65

CAIXA MULTIUSO



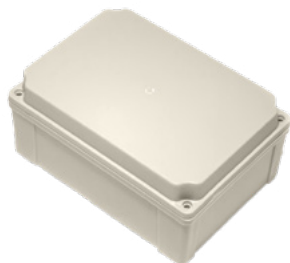
CÓD	DESCRIÇÃO
5617	TRANS. 200X140X90MM IP65
5618	TRANS. 200X140X140MM IP65
5619	TRANS. 280X180X140MM IP65

CAIXA MULTIUSO



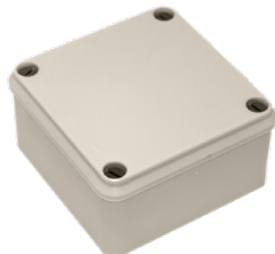
CÓD	DESCRIÇÃO
5620	TRANS. 350X260X170MM IP65

CAIXA PASSAGEM



CÓD	DESCRIÇÃO
3757	200X140X90M IP65

CAIXA PASSAGEM



CÓD	DESCRIÇÃO
3745	110X110X60MM IP66

CAIXA PASSAGEM



CÓD	DESCRIÇÃO
3744	90X90X70MM IP44

CAIXA MULTIUSO



CÓD	DESCRIÇÃO
3759	200X140X90MM IP65
3760	200X140X140MM IP65
3761	280X180X140MM IP65

CAIXA PASSAGEM



CÓD	DESCRIÇÃO
3746	155X115X80MM IP66

CAIXA PASSAGEM



CÓD	DESCRIÇÃO
3762	350X260X170 IP65

CAIXA PASSAGEM



CÓD	DESCRIÇÃO
3756	160X120X100MM IP66

CAIXA MULTIPLAST



CÓD	DESCRIÇÃO
3763	160X120X100MM IP66
3764	310X230X130MM IP66

CAIXA MULTIUSO



CÓD	DESCRIÇÃO
3879	250X160X120MM PRETO IP54

CAIXA PVC EMBUTIR

SOPRANO



CÓD	DESCRIÇÃO
5984	BRANCA 24 DISJUNTORES

CAIXA PVC EMBUTIR

SOPRANO



CÓD	DESCRIÇÃO
5985	BRANCA 36 DISJUNTORES

CAIXA PVC PASSAGEM

SOPRANO



CÓD	DESCRIÇÃO
5989	FONE/VDI EMBUTIR BR. 30X30

CAIXA PVC SOBREPOR

SOPRANO



CÓD	DESCRIÇÃO
2099	BRANCA 04 DISJUNTORES

CAIXA PVC SOBREPOR

SOPRANO



CÓD	DESCRIÇÃO
5978	BRANCA 09 DISJUNTORES
5979	BRANCA 18 DISJUNTORES

CAIXA PVC EMBUTIR

SOPRANO



CÓD	DESCRIÇÃO
5980	04 DISJUNTORES BRANCA
5981	08 DISJUNTORES BRANCA
5982	12 DISJUNTORES BRANCA
5983	18 DISJUNTORES BRANCA

CAIXA AR CONDICIONADO



CÓD	DESCRIÇÃO
1750	C/TOMADA 20A 2P+T SEM DISJUNTOR
3287	C/TOMADA 20A 2P+T COM DISJUNTOR

CAIXA PVC SOBREPOR



CÓD	DESCRIÇÃO
4377	P/ 1 DISJUNTOR
211	P/ 3 DISJUNTOR

TAMPA ENERGIA/ INCÊNDIO/ TELEFONE

CÓD DESCRIÇÃO (T. ENERGIA)

592	65X45 NODULAR	5 TON
3066	70X46 NODULAR	12,5 TON
667	90X70 NODULAR	12,5 TON
3706	70X46 NODULAR	40 TON
3711	90X70 NODULAR	40 TON

CÓD DESCRIÇÃO (T. INCÊNDIO)

941	65X45 NODULAR	5 TON
1618	70X46 NODULAR	12,5 TON

CÓD DESCRIÇÃO (T. TELEFONE)

590	65X45 NODULAR	5 TON
3753	70X46 NODULAR	12,5 TON
3930	70X46 NODULAR	40 TON

TAMPA ATERRAMENTO

CÓD DESCRIÇÃO

204	30 X 30 CM ATERRAMENTO 12,5T
-----	------------------------------

CAIXA HIDRÔMETRO

CÓD DESCRIÇÃO

4572	CASAN C/ TAMPA PVC EMB
6525	S/LOGO C/ TAMPA PVC EMB

CAIXA AÇO PASSAGEM
ANDALUZ

CÓD DESCRIÇÃO

4383	15X15 EMBUTIR BR
4384	20X20 EMBUTIR BR
4385	30X30 EMBUTIR BR
4386	40X40 EMBUTIR BR
1793	50X50 EMBUTIR BR

CX DISJUNTOR AÇO
ANDALUZ

CÓD DESCRIÇÃO

1790	16 DISJ C/BARRAMENTO 100AMP EMB
626	28 DISJ C/BARRAMENTO 100AMP EMB
1134	34 DISJ C/BARRAMENTO 100AMP EMB
3784	44 DISJ C/BARRAMENTO 100AMP EMB
3003	24 DISJ C/BARRAMENTO 100AMP EMB
1248	16 DISJ C/BARRAMENTO 100AMP SOB
3929	28 DISJ C/BARRAMENTO 100AMP SOB
472	34 DISJ C/BARRAMENTO 100AMP SOB
545	44 DISJ C/BARRAMENTO 100AMP SOB
3000	24 DISJ C/BARRAMENTO 100AMP SOB

CAIXA FONE AÇO
ANDALUZ

CÓD DESCRIÇÃO

4171	20X20 EMBUTIR BR
4115	30X30 EMBUTIR BR
1382	40X40 EMBUTIR BR
412	50X50 EMBUTIR BR
1383	60X60 EMBUTIR BR
1090	80X80 EMBUTIR BR

QUADRO DE COMANDO AÇO
ANDALUZ

CÓD DESCRIÇÃO

930	300X300X200
1789	400X300X200
1976	400X400X200
2054	500X300X200
5591	500X400X250
3783	500X500X250
3952	600X400X200
3324	600X500X200
411	600X500X250
440	800X600X250
559	1000X600X250
452	1200X800X250
5594	1200X1000X250

CAIXA MONOFÁSICA PVC



CÓD	DESCRIÇÃO
4358	MONOFÁSICO DPS PLÁSTICO

CAIXA TRIFÁSICA PVC



CÓD	DESCRIÇÃO
4359	TRIFÁSICO DPS PLÁSTICO

CAIXA MEDIDOR



CÓD	DESCRIÇÃO
1395	MONOFÁSICO COM LENTE PVC
1396	TRIFÁSICA COM LENTE PVC

CAIXA MEDIDOR ALUMÍNIO



CÓD	DESCRIÇÃO
1934	MONOFÁSICO PADRÃO SC NOVO DPS
363	TRIFÁSICO PADRÃO SC NOVO DPS

CAIXA BEP



CÓD	DESCRIÇÃO
1796	CX BEP C/ VISOR ALUMÍNIO - PADRÃO SC

CAIXA LIGAÇÃO PROVISÓRIA



CÓD	DESCRIÇÃO
3171	322X260X120MM IP54

CAIXA MED. ELETRÔNICO



CÓD	DESCRIÇÃO
1644	CX MEE SC ALUMÍNIO - PADRÃO SC

QUADRO DE MEDIÇÃO



CÓD	DESCRIÇÃO
1831	02 MED. ALUM. DPS/BEP PADRÃO SC EPOXI.
2003	03 MED. ALUM. DPS/BEP PADRÃO SC EPOXI.
1758	04 MED. ALUM. DPS/BEP PADRÃO SC EPOXI.
1767	06 MED. ALUM. DPS/BEP PADRÃO SC EPOXI.
1809	09 MED. ALUM. DPS/BEP PADRÃO SC EPOXI.
3409	12 MED. ALUM. DPS/BEP PADRÃO SC EPOXI.
3410	15 MED. ALUM. DPS/BEP PADRÃO SC EPOXI.
3411	18 MED. ALUM. DPS/BEP PADRÃO SC EPOXI.

TUBO TERMO RETRÁTIL
SIBRATEC

CÓD 2,5MM - DESCRIÇÃO

3625	PRETO (8433)	200MTS
3870	AZUL (8428)	200MTS
3705	BRANCO (8432)	200MTS
4114	VERDE (8429)	200MTS
4116	VERMELHO (8431)	200MTS

CÓD 4,0MM - DESCRIÇÃO

3626	PRETO (8434)	200MTS
3885	AZUL (8439)	200MTS
3707	BRANCO (8435)	200MTS
4144	VERDE (8438)	200MTS
4145	VERMELHO (8436)	200MTS

CÓD 6,0MM - DESCRIÇÃO

3648	PRETO (8443)	100MTS
3921	AZUL (8441)	100MTS
3708	BRANCO (8442)	100MTS
4172	VERDE (8444)	100MTS
3943	VERMELHO (8445)	100MTS

CÓD 10MM - DESCRIÇÃO

3685	PRETO (8449)	100MTS
3922	AZUL (8447)	100MTS
3812	BRANCO (8448)	100MTS
4282	VERDE (8450)	100MTS
3944	VERMELHO (8451)	100MTS

CÓD 16MM - DESCRIÇÃO

3686	PRETO (8455)	100MTS
3931	AZUL (8453)	100MTS
3813	BRANCO (8454)	100MTS
4111	VERDE (8456)	100MTS
3950	VERMELHO (8457)	100MTS

CÓD 20MM - DESCRIÇÃO

3687	PRETO (8461)	C/100 MTS
3942	AZUL (8459)	C/50 MTS
3846	BRANCO (8460)	C/50 MTS
4113	VERDE (8462)	C/100 MTS
3958	VERMELHO (8463)	C/100 MTS

CÓD 30MM - DESCRIÇÃO

3688	PRETO (8467)	25MTS
4283	AZUL (8465)	25MTS
3867	BRANCO (8466)	25MTS
4118	VERDE (8468)	25MTS
3965	VERMELHO (8469)	25MTS

CÓD 40MM - DESCRIÇÃO

3704	PRETO (8473)	C/25 MTS
4123	AZUL (8471)	C/25 MTS
3868	BRANCO (8472)	C/25 MTS
4169	VERDE (8474)	C/25MTS
3974	VERMELHO (8475)	C/25 MTS

KIT TUBO RETRÁTIL
SIBRATEC

CÓD DESCRIÇÃO

4030	PRETO C/98 PCS-10CM C/1.5-16MM (10233)
4052	COLORIDOS C/ 98 PCS DE 10CM C/ 1.5-16MM (10232)

PRENSA CABO
SIBRATEC

CÓD DESCRIÇÃO

3735	1/4"	CINZA ROSCA BSP
3736	3/8"	CINZA ROSCA BSP
3737	1/2"	CINZA ROSCA BSP
1722	3/4"	CINZA ROSCA BSP
3738	1"	CINZA ROSCA BSP
3739	1.1/4"	CINZA ROSCA BSP
3741	1.1/2"	CINZA ROSCA BSP
3742	2"	CINZA ROSCA BSP

ISOLADOR MNS DIÂMETRO ROSCA 1/4
SIBRATEC

CÓD DESCRIÇÃO

5707	16 X 20MM
5708	16 X 25MM
5709	16 X 30MM
5710	20 X 25MM
5711	20 X 30MM
5712	20 X 50MM
5713	25 X 30MM
5714	25 X 40MM
5715	25 X 50MM
5716	30 X 30MM
5717	30 X 40MM
5718	30 X 50MM
5719	30 X 60MM
5720	40 X 40MM
5721	40 X 50MM
5722	40 X 60MM
5723	50 X 50MM
5724	50 X 60MM
5725	50 X 70MM

ESPIRAL TUBO
SIBRATEC

CÓD DESCRIÇÃO

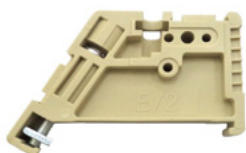
4250	8-10MM OU 3/8"	10M PRETO
427	10-12MM OU 1/2"	10M PRETO
4277	12-15MM OU 5/8"	10M PRETO
4278	15-19MM OU 3/4"	10M PRETO
4339	19-24MM OU 1"	10M PRETO

CÓD DESCRIÇÃO

4250	8-10MM OU 3/8"	10M BRANCO
4276	10-12MM OU 1/2"	10M BRANCO
4277	12-15MM OU 5/8"	10M BRANCO
4278	15-19MM OU 3/4"	10M BRANCO
4339	19-24MM OU 1"	10M BRANCO

POSTE FINAL BORNE SAK

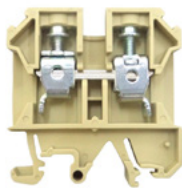
SIBRATEC



CÓD	DESCRIÇÃO
1711	POSTE FINAL SAK-E/2 2,5-70MM BEGE

TERMINAL P/ BORNE SAK

SIBRATEC



CÓD	DESCRIÇÃO
769	P/CABO 2,5MM - BEGE
1303	P/CABO 4,0MM - BEGE
1536	P/CABO 6,0MM - BEGE
6183	P/CABO 10 MM - BEGE
1333	P/CABO 16 MM - BEGE
1927	P/CABO 25-35MM - BEGE
1929	P/CABO 50-70MM - BEGE

PLACA FINAL BORNE SAK

SIBRATEC



CÓD	DESCRIÇÃO
1712	2,5MM BEGE
5555	4-10MM2 BEGE
1348	16MM BEGE
1935	25-35MM BEGE
1936	50-70MM BEGE

PLACA SEPARAÇÃO SAK

SIBRATEC



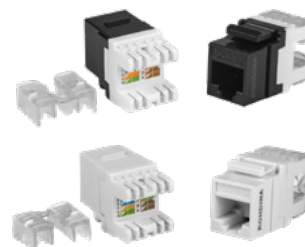
CÓD	DESCRIÇÃO
1710	SAK P/ BORNE 2,5-10MM2 TW4/10 ALTA BEGE

CONECTOR



CÓD	DESCRIÇÃO
1977	RJ45 CAT5
6790	RJ45 CAT6

TOMADA RJ45



CÓD	DESCRIÇÃO
5602	CAT5E KEYSTONE PRETA
5603	CAT5E KEYSTONE BRANCO
5706	CAT6 KEYSTONE BRANCO

EMENDA 2 VIAS

WAGO



CÓD	DESCRIÇÃO
766	0,25MM-4,00MM TIPO 221
3638	0,25MM-6,0MM TIPO 221

EMENDA 3 VIAS

WAGO



CÓD	DESCRIÇÃO
767	0,25MM-4,00MM TIPO 221
5665	0,25MM-6,0MM TIPO 221

EMENDA 5 VIAS

WAGO



CÓD	DESCRIÇÃO
768	25MM-4,00MM TIPO 221

EMENDA T. 221 - FLOWPACK

WAGO



CÓD	DESCRIÇÃO
1714	2 VIAS 0,25MM-4,00MM
1715	3 VIAS 0,25MM-4,00MM
1716	5 VIAS 0,25MM-4,00MM
1709	2 VIAS 0,25MM- 6,0MM

WAGO

EMENDA INLINE



CÓD	DESCRIÇÃO
5986	RETA 2 VIAS 0,25-4,0MM 221

FITA ISOLANTE

3M



CÓD	DESCRIÇÃO
841	IMPERIAL 3M 18MMX5M
842	IMPERIAL 3M 18MMX10M
843	IMPERIAL 3M 18MMX20M

FITA ISOLANTE 3M

3M



CÓD	DESCRIÇÃO
1414	33+ 19MM X 5M
428	33+ 19MM X 10M
4831	33+ 19MM X 20M

FITA 23BR AUTO-FUSÃO

3M



CÓD	DESCRIÇÃO
4832	FITA AUTO-FUSÃO 19MM X 2M
1575	FITA AUTO-FUSÃO 19MM X 5M
4833	FITA AUTO-FUSÃO 19MM X 10M

FITA EMBALAGEM

3M



CÓD	DESCRIÇÃO
4834	FITA TR 48MM X 50M (3M)

FITA DUPLA FACE VHB 4910 3M

3M



CÓD	DESCRIÇÃO
4824	FITA 9,5MMX20M FLOW PACK
5006	FITA 12MMX5M ESTOJO
426	FITA 12MMX20M FLOW PACK
427	FITA 19MMX5M ESTOJO
4827	FITA 19MMX20M FLOW PACK

FITA DUPLA FACE FIXA FORTE

3M



CÓD	DESCRIÇÃO
4825	FITA 12MMX2M (3M)

FITA MULTIUSO SILVER TAPE

ADERE
Coles, tá colado.



CÓD	DESCRIÇÃO
1566	SILVER TAPE 45MM X 5M

FITA DUPLA FACE MASSA ACR

ADERE
Coles, tá colado.



CÓD	DESCRIÇÃO
1567	FITA 12MM X 20M
1572	FITA 09MM X 02M
1573	FITA 12MM X 02M
1591	FITA 19MM X 02M

FITA CREPE USO GERAL

ADERE
Coles, tá colado.



CÓD	DESCRIÇÃO
1275	FITA 18MM X 50M
1276	FITA 24MM X 50M
1277	FITA 48MM X 50M

MEDIDOR ELETRÔNICO



CÓD	DESCRIÇÃO
5380	MONOF (15 A 100 AMP BIVOLT
5381	TRIF (15 A 120 AMP 240V/380V)

MEDIDOR ENERGIA



CÓD	DESCRIÇÃO
5598	P/TRILHO MONOF 50A 220V
5599	P/TRILHO TRIF 100A 220V

TEMPORIZADOR DIGITAL



CÓD	DESCRIÇÃO
946	FIXAÇÃO TRILHO DIN 32 MM TMD2IND

CHAVE BLINDADA



CÓD	DESCRIÇÃO
4096	BIPOLAR 30A 250V - 1145
4102	TRIPOLAR 30A 250V - 1146

INTERRUPTOR DR



CÓD	DESCRIÇÃO
1441	DRS2 25A
1442	DRS2 40A
1336	DRS2 63A
1332	DRS4 25A
1335	DRS4 40A
1293	DRS4 63A

DISPOSITIVO DPS ECOBOX



CÓD	DESCRIÇÃO
6215	20KA DISPOSITIVO DPS ECOBOX CLASSE II (HOMOL CELESC)
6216	45KA DISPOSITIVO DPS ECOBOX CLASSE II (HOMOL CELESC)
6217	60KA DISPOSITIVO DPS ECOBOX CLASSE I (HOMOL CELESC)

DISPOSITIVO DPS PLUG



CÓD	DESCRIÇÃO
4444	20KA DISPOSITIVO DPS PLUG CLASSE II (HOMOL CELESC)
4443	40KA DISPOSITIVO DPS PLUG CLASSE II (HOMOL CELESC)
4351	60KA DISPOSITIVO DPS PLUG CLASSE I (HOMOL CELESC)

DISPOSITIVO DPS ECOBOX



CÓD	DESCRIÇÃO
4349	20KA DISPOSITIVO DPS ECOBOX CLASSE II
4350	40KA DISPOSITIVO DPS ECOBOX CLASSE II

RELÉ TERMICO

SOPRANO
Sua solução para sua empresa



CÓD	DESCRIÇÃO
6502	RELÉ SOBREC RTT 025-(1-1,6)
3507	RELÉ SOBREC RTT 025-(2,5-4)
1915	RELÉ SOBREC RTT 025-(5,5-8)
3551	RELÉ SOBREC RTT 025-(12-18)
135	RELÉ SOBREC RTT 036-(23-32)

CONTATOR CS (T)

SOPRANO
Sua solução para sua empresa



CÓD	DESCRIÇÃO
3496	012-10220VCA- 12A(1NA)
3491	009-10-220VCA-9A-(1NA)
3506	018-10-220VCA18A-(1NA)
3517	025-10-220VCA-25A-(1NA)
3518	032-10-220VCA-32A-(1NA)

PLAQUETA EMERGÊNCIA

SOPRANO
Sua solução para sua empresa



CÓD	DESCRIÇÃO
3473	PAQUETA EMERGÊNCIA/DESLIGA 22MM

ISOLADOR BARRAMENTO

SOPRANO
Sua solução para sua empresa



CÓD	DESCRIÇÃO
5601	PINO RESERVA 5 MÓDULOS

DISJUNTOR TRIFÁSICO



CÓD	DESCRIÇÃO
720	70A DIN CX MOLDADA
653	90A DIN CX MOLDADA
79	100A DIN CX MOLDADA
80	125A DIN CX MOLDADA
5684	150A DIN CX MOLDADA
6386	175A DIN CX MOLDADA
7125	200A DIN CX MOLDADA

DISJUNTOR NEMA



CÓD	DESCRIÇÃO
	DISJUNTORES NEMA
	MONOFÁSICOS
	BIFÁSICOS
	TRIFÁSICOS

DISJUNTOR DIN



CÓD	DESCRIÇÃO
	DISJUNTORES DIN
	MONOFÁSICOS
	BIFÁSICOS
	TRIFÁSICOS

SINALIZADOR



CÓD	DESCRIÇÃO
3459	22MM AMARELO 220VCA
3460	22MM VERMELHO 220VCA
3461	22MM AZUL 220VCA
3468	22MM VERDE 220VCA

BOTÃO PULSADOR



CÓD	DESCRIÇÃO
3430	VERMELHO NF
3431	VERDE NA

BOTÃO



CÓD	DESCRIÇÃO
3442	BOTÃO SELETOR MAN CURTO 2P FIXOS NA
3458	BOTÃO EMERGENCIA DESTRAVA GIRANDO COG 40

INTERRUPTOR ALAVANCA


CÓD	DESCRIÇÃO
3988	BIPOLAR 15A - 1221B
3987	UNIPOLAR 15A - 1021B

CHAVE MONOFASICO/TRIFASICO



CÓD	DESCRIÇÃO
3991	20A CS102 CIA1FEMS
3992	30A CS102 CIA1FEMP
3994	20A CS102 CIA1FETS
3993	30A CS102 CIA1FETP

INTERRUPTOR ALAVANCA



CÓD	DESCRIÇÃO
3986	6A CS-301D AFB2FP1 POLIAMIDA

CHAVE ALAVANCA E REVERSORA



CÓD	DESCRIÇÃO
4047	CS 603 23F LD TRIP. 30A - 11799 - (ALAVANCA)
4048	CR 603 03/F TRIP. 30A - 11801 - (REVERSORA)

CHAVE ALAVANCA



CÓD	DESCRIÇÃO
6114	CHAVA ALAVANCA CS603 3F LIGA/DESL/LIGA TRIPOLAR 30A 11800

CABO FLEXÍVEL PP 750V

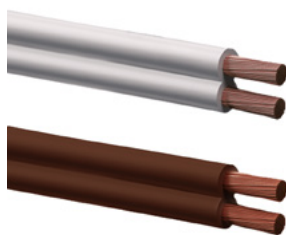
Corfio
Fios e cabos elétricos



CÓD	DESCRIÇÃO
	ROLO - 200M
5622	FLEX 0,50MM - AZUL
5623	FLEX 0,50MM - BRANCO
5624	FLEX 0,50MM - PRETO
5621	FLEX 0,50MM - AMARELO
5625	FLEX 0,50MM - VERMELHO
	ROLO - 200M
11	FLEX 1,0MM - AZUL
3570	FLEX 1,0MM - BRANCO
3567	FLEX 1,0MM - PRETO
3571	FLEX 1,0MM - AMARELO
3569	FLEX 1,0MM - VERMELHO
3568	FLEX 1,0MM - VERDE
	ROLO - 100M
12	FLEX 1,5MM - AZUL
3575	FLEX 1,5MM - BRANCO
3572	FLEX 1,5MM - PRETO
3576	FLEX 1,5MM - AMARELO
3574	FLEX 1,5MM - VERMELHO
3573	FLEX 1,5MM - VERDE
	ROLO - 100M
13	FLEX 2,5MM - AZUL
3580	FLEX 2,5MM - BRANCO
3577	FLEX 2,5MM - PRETO
3581	FLEX 2,5MM - AMARELO
3579	FLEX 2,5MM - VERMELHO
3578	FLEX 2,5MM - VERDE
	ROLO - 100M
14	FLEX 4,0MM - AZUL
3585	FLEX 4,0MM - BRANCO
3582	FLEX 4,0MM - PRETO
3586	FLEX 4,0MM - AMARELO
3584	FLEX 4,0MM - VERMELHO
3583	FLEX 4,0MM - VERDE
	ROLO - 100M
15	FLEX 6,0MM - AZUL
3590	FLEX 6,0MM - BRANCO
3587	FLEX 6,0MM - PRETO
3589	FLEX 6,0MM - VERMELHO
3588	FLEX 6,0MM - VERDE
	ROLO - 100M
486	FLEX 10,0MM - AZUL
3594	FLEX 10,0MM - BRANCO
3591	FLEX 10,0MM - PRETO
3593	FLEX 10,0MM - VERMELHO
3592	FLEX 10,0MM - VERDE

CORDÃO FLEXÍVEL

Corfio
Fios e cabos elétricos



CÓD	DESCRIÇÃO
	ROLO - BRANCO
5012	FIO PARALELO 2X1,00MM
4372	FIO PARALELO 2X1,50MM
4373	FIO PARALELO 2X2,50MM
5013	FIO PARALELO 2X4,00MM
	ROLO - MARROM
3046	FIO PARALELO 2X1,50MM
3047	FIO PARALELO 2X2,50MM

CABO FLEXÍVEL PP 750V

Corfio
Fios e cabos elétricos



CÓD	DESCRIÇÃO
	CARRETEL - PRETO
3251	CABO PP 2X1,50MM 500M
4314	CABO PP 2X2,50MM 500M

CABO FLEXÍVEL PP 750V

Corfio
Fios e cabos elétricos



CÓD	DESCRIÇÃO
	ROLO - PRETO
1372	CABO PP 2 X 0,50MM
3250	CABO PP 2 X 0,75MM
3871	CABO PP 2 X 1,0MM
4251	CABO PP 2 X 1,5MM
4252	CABO PP 2 X 2,5MM
5014	CABO PP 2 X 4,0MM
1017	CABO PP 2 X 6,0MM
365	CABO PP 3 X 0,50MM
4143	CABO PP 3 X 0,75MM
1085	CABO PP 3 X 1,0MM
21	CABO PP 3 X 1,5MM
22	CABO PP 3 X 2,5MM
439	CABO PP 3 X 4,0MM
568	CABO PP 3 X 6,0MM
1373	CABO PP 3 X 10,0MM
4793	CABO PP 4 X 0,50MM
6374	CABO PP 4 X 0,75MM
1390	CABO PP 4 X 1,0MM
1005	CABO PP 4 X 1,5MM
414	CABO PP 4 X 2,50MM
1076	CABO PP 4 X 4,0MM
978	CABO PP 4 X 6,0MM
7236	CABO PP 4 X 10,0MM
4759	CABO PP 5 X 1,5MM
335	CABO PP 5 X 2,5MM
6409	CABO PP 5 X 4,0MM
6842	CABO PP 5 X 6,0MM
7043	CABO PP 6 X 1,50MM

CABO FLEXÍVEL HEPR

Corfio
Fios e cabos elétricos



CÓD	DESCRIÇÃO
	ROLO - PRETO
6513	2,5MM HEPR - AZUL
7001	2,5MM HEPR - BRANCO
6514	2,5MM HEPR - PRETO
6515	2,5MM HEPR - VERDE
814	2,5MM HEPR - VERMELHO
1228	4,0MM HEPR - AZUL
4093	4,0MM HEPR - BRANCO
4094	4,0MM HEPR - PRETO
4095	4,0MM HEPR - VERDE
4426	4,0MM HEPR - VERMELHO
4671	6,0MM HEPR - AZUL
4764	6,0MM HEPR - BRANCO
4765	6,0MM HEPR - PRETO
4672	6,0MM HEPR - VERDE
4673	6,0MM HEPR - VERMELHO
3850	10,00MM HEPR - AZUL
3851	10,00MM HEPR - BRANCO
3852	10,00MM HEPR - PRETO
3853	10,00MM HEPR - VERDE
3854	10,00MM HEPR - VERMELHO
4235	16,0MM2 HEPR - PRETO
4236	16,0MM2 HEPR - BRANCO
4237	16,0MM2 HEPR - VERMELHO
4238	16,0MM2 HEPR - AZUL
4371	16,00MM HEPR - VERDE
4366	25,00MM HEPR - AZUL
4367	25,00MM HEPR - BRANCO
4368	25,00MM HEPR - PRETO
4369	25,00MM HEPR - VERDE
4370	25,00MM HEPR - VERMELHO
3339	35,0MM2 HEPR - AZUL
3340	35,0MM2 HEPR - BRANCO
3341	35,0MM2 HEPR - PRETO
3342	35,0MM2 HEPR - VERMELHO
4221	35,0MM2 HEPR - VERDE
4438	50,00MM HEPR PRETO
4439	50,00MM HEPR AZUL
4440	50,00MM HEPR VERMELHO
4441	50,00MM HEPR BRANCO
4092	50,00MM HEPR VERDE

CABO PP BRANCO



CÓD DESCRIÇÃO

	ROLO - BRANCO
3479	CABO PP 2 X 1,50 MM
20	CABO PP 2 X 2,50 MM
7226	CABO PP 3 X 1,00MM
19	CABO PP 3 X 1,50 MM
690	CABO PP 4 X 1,50 MM

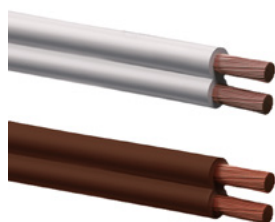
CABO PP PRETO



CÓD DESCRIÇÃO

	ROLO - PRETO
4736	CABO PP 2 X 1,0MM
4737	CABO PP 2 X 1,5MM
4738	CABO PP 2 X 2,5MM
5318	CABO PP 3 X 1,5MM
5319	CABO PP 3 X 2,5MM

FIO PARALELO



CÓD DESCRIÇÃO

	ROLO - BRANCO
4730	FIO PARALELO 2X1,0MM
4731	FIO PARALELO 2X1,5MM
4732	FIO PARALELO 2X2,5MM
10	FIO PARALELO 2X4,0MM
	ROLO - MARROM
6	FIO PARALELO 2X1,5MM
3547	FIO PARALELO 2X2,5MM

FIO PARALELO



CÓD DESCRIÇÃO

	CARRETEL - BRANCO
4735	PARALELO 2 X 1,5MM - 500M
4734	PARALELO 2 X 2,5MM - 500M

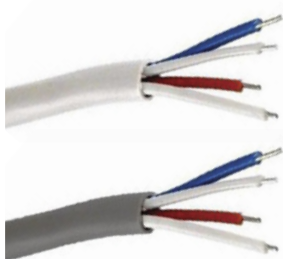
CABO FLEXÍVEL PP 750V



CÓD DESCRIÇÃO

	CARRETEL - PRETO
3920	CABO PP 2X1,5MM 500M
5004	CABO PP 2X2,50MM 500M

FIO CCI



CÓD DESCRIÇÃO

26	FIO CCI 1 PAR 0,50MM BRANCO
290	FIO CCI 2 PAR 0,50MM BRANCO
3692	FIO CCI 1 PAR 0,40MM BRANCO
816	FIO CCI 2 PAR 0,40MM CINZA

CABO COAXIAL CARRETEL



CÓD DESCRIÇÃO

1932	RG 059 75 OHMS 67% (300MT)
4293	RG 6 - 67% (300MTS)
3455	059-75 OHMS 95% BR (300 MTS)
5439	RG 6 95% (300MTS)

CABO COAXIAL



CÓD DESCRIÇÃO

489	COAXIAL RG 6 - 67%
1568	COAXIAL RG 059 75 OHMS (MALHA 67%)
1933	COAXIAL TRANC 059-75 OHMS 95%
5317	COAXIAL RG 6 - 95%



CABO ALUMÍNIO

CÓD	DESCRIÇÃO
1864	2X10MM DUPLEX
2031	2X16MM DUPLEX
5582	2X25MM DUPLEX
3927	3X10MM TRIPLEX
6593	3X16MM TRIPLEX
6682	3X25MM TRIPLEX
4980	3X35MM TRIPLEX
3072	4X10MM QUADRUPLIX
1981	4X16MM QUADRUPLIX
3303	4X25MM QUADRUPLIX
4745	4X35MM QUADRUPLIX
1421	4X50MM QUADRUPLIX
6461	4X70MM QUADRUPLIX

CABO COBRE NU



CÓD	DESCRIÇÃO
3794	10MM PURO
1023	16MM PURO
6414	25MM PURO
1626	35MM PURO
6157	50MM PURO
441	25MM COBREADO
232	35MM COBREADO
713	50MM COBREADO

CABO SILICONE



CÓD	DESCRIÇÃO
3877	ALTA TEMPERATURA 1,50MM
3384	ALTA TEMPERATURA 2,50MM
7247	ALTA TEMPERATURA 4,00MM

FIO DE CHUMBO



CÓD	DESCRIÇÃO
3433	FIO 2X1,5 MM
3432	FIO 2X2,5 MM

FIO BICOLOR



CÓD	DESCRIÇÃO
320	FIO BICOLOR
28	FIO BICOLOR 2X1,0MM
2004	FIO BICOLOR 2X1,5 MM
6802	FIO BICOLOR 2X2,5 MM

CABO REDE CAT6



CÓD	DESCRIÇÃO
4794	CAT6 REDE UTP 24AWG VERMELHO (305M)

CABO REDE CAT5



CÓD	DESCRIÇÃO
1297	CAT5 REDE 24AWG AZUL (305M)

PILHA ALCALINA


CÓD	DESCRIÇÃO
6456	9V BLISTER C/1 PC
6450	A23 BLISTER C/ 5 PCS
6451	A27 CARTELA C/ 5 PCS

BATERIA LÍTO


CÓD	DESCRIÇÃO
6449	CR2025 BLISTER C/5 PCS
6452	CR2016 BLISTER C/5 PCS
6453	CR2032 BLISTER C/5 PCS

PILHA ALCALINA


CÓD	DESCRIÇÃO
6448	AAA BLÍSTER C/2 PCS
6454	AAA BLISTER C/4 PCS
6447	AA BLÍSTER C/2 PCS
6455	AA BLISTER C/4 PCS

BOMBA SUBMERSA


CÓD	DESCRIÇÃO
550	3/4" 575 300W 220V
3232	3/4" 675 450W 220V
3233	3/4" 875 500W 220V
3234	1" 975 650W 220V
4446	1" 1075 750W 220V
6639	1" 2075 850W 220V

ELETRO-BOIA


CÓD	DESCRIÇÃO
1660	ELETRO BOIA 15AMP FIO 1,20M
3314	ELETRO BOIA 25AMP FIO 1,20M

BOMBA D'ÁGUA


CÓD	DESCRIÇÃO
4574	PERIFÉRICA 0,5HP - BP500
455	PERIFÉRICA 1HP - BP1000

BOMBA PRESSURIZADA


CÓD	DESCRIÇÃO
3053	120W - BFL120
3081	300W - BFL300

AUTOTRANSFORMADOR

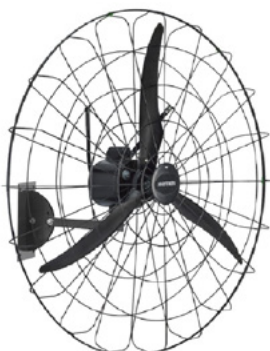

CÓD	DESCRIÇÃO
760	300VA
761	500VA
759	800VA
807	1010VA
806	1500VA
805	2000VA
758	3000VA
4380	5000VA

CAPACITOR


CÓD	DESCRIÇÃO
3244	1,5 + 2,5 / 250V 3 FIOS
3242	4,0 / 250V 2 FIOS
3243	5,0 / 250V 2 FIOS

VENTILADOR

 VENTISOL



CÓD	DESCRIÇÃO
1879	VENTILADOR PAREDE 1M 1/2CV PRETO - 220V

VENTILADOR

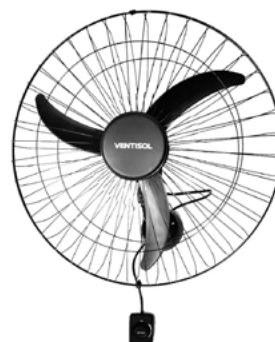
 VENTISOL



CÓD	DESCRIÇÃO
1541	VENTILADOR PAREDE 60CM 200W PRETO BIVOLT

VENTILADOR

 VENTISOL



CÓD	DESCRIÇÃO
1880	VENTILADOR PAREDE NEW 60CM 147W PRETO - 220V

VENTILADOR OSC COLUNA

 VENTISOL



CÓD	DESCRIÇÃO
2016	VENTILADOR COLUNA NEW 60CM 147W - 220V

EXAUSTOR

 VENTISOL



CÓD	DESCRIÇÃO
3206	RESIDENCIAL 25CM

EXAUSTOR C/ REVERSÃO

 VENTISOL



CÓD	DESCRIÇÃO
3207	30CM - 1650 RPM - 130W
3208	40CM - 1400 RPM - 140W
3209	50 CM - 1200 RPM - 150W

GRADE VENTILAÇÃO



CÓD	DESCRIÇÃO
1623	100MM
1633	150MM
1634	200MM

CONTR. VENTILADOR



CÓD	DESCRIÇÃO
4450	DIMMER /LAMPADA S/ CAPACITOR SOBREPOR

CONTR. VENTILADOR



CÓD	DESCRIÇÃO
1665	3 VELO C/ CAPACITOR + 1 LAMP 4X2 EMBUTIR

CONTR. VENTILADOR



CÓD	DESCRIÇÃO
1881	ROTATIVO + 2 LAMP - 4X2 S/ CAPACITOR EMBUTIR

MANTA DRENAGEM



CÓD	DESCRIÇÃO
1549	MANTA (2,30X100) 105G
5428	MANTA (2,15 X 100) 130G

KANA DRENO



CÓD	DESCRIÇÃO
7093	DRENO 4" C/ MANTA (50M)

CAMISA MANTA



CÓD	DESCRIÇÃO
6800	PARA DRENAGEM 50M

FITA ALTA TENSÃO



CÓD	DESCRIÇÃO
3749	ROLO 25CM X 50M

FITA ISOLAMENTO



CÓD	DESCRIÇÃO
893	ZEBRADA 7CM X 0,4 MICRAS (200MTS)

FITA AVERTÊNCIA



CÓD	DESCRIÇÃO
1000	ROLO 10CM X 50M

LONA PRETA



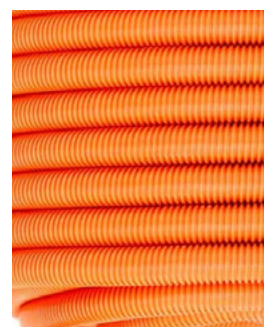
CÓD	DESCRIÇÃO
105	4 X 100 - 18KG
1193	4X100 - 28KG
3312	4X100 - 36KG
106	6X100 - 28KG
1194	6 X 100 - 40KG
344	8 X 100 - 40KG

MANGUEIRA CORRUGADA NBR



CÓD	DESCRIÇÃO
1181	3/4" AMARELA NBR (ANTI-CHAMA)

MANGUEIRA CORRUGADA NBR



CÓD	DESCRIÇÃO
1182	3/4" LARANJA NBR (ANTI-CHAMA)

MANGUEIRA CORR. REFORÇADA



CÓD DESCRIÇÃO

1882	5/8"	2K CINZA
5284	3/4"	3K CINZA
1797	3/4"	3,5K CINZA
1820	1"	5K CINZA

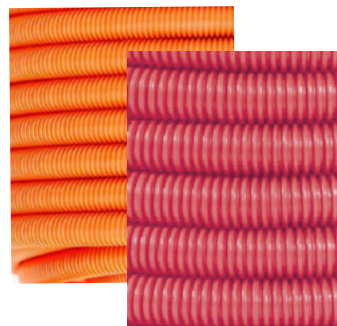
MANGUEIRA CORRUGADA



CÓD DESCRIÇÃO

1561	5/8"	1,3K AZUL
6431	3/4"	2K AZUL
1092	3/4"	2,5K AZUL
663	1"	3K AZUL
1811	5/8"	1,2K PRETA
1380	3/4"	1,8K PRETA
1810	1"	2,2K PRETA

MANGUEIRA CORRUGADA



CÓD DESCRIÇÃO

6429	3/4"	LARANJA 3K
4829	3/4"	LARANJA 3,5K
1592	1"	LARANJA 5K
5436	5/8"	VERM. 2,8K (REFOR)
149	3/4"	VERM. 4,3K (SUPER REFOR)
1237	1"	VERM. 5,8K (SUPER REFOR)

MANGUEIRA CORRUGADA



CÓD DESCRIÇÃO

148	3/4"	4,3K VD (SUPER-REFOR)
3780	1"	5,8K VD (SUPER-REFOR)

MANGUEIRA CORRUGADA



CÓD DESCRIÇÃO

6430	3/4"	AMARELA 3K
4830	3/4"	AMARELA 3,5K
5285	1"	AMARELA 5K

DUTO P/ ELÉTRICA



CÓD DESCRIÇÃO

6320	3/4"	50M 25DN
4653	1"	50M 32DN
4524	1 1/4"	50M 40DN
4525	1 1/2"	50M 50DN
4526	2"	50M 63DN
1803	3"	50M 90DN
1910	4"	50M 100DN

DUTO P/ ELÉTRICA

Kanaflex



CÓD DESCRIÇÃO

1121	3/4"	50M 25DN
147	1"	50M 32DN
551	1 1/4"	50M 40DN
954	1 1/2"	50M 50DN
554	2"	50M 63DN
1539	3"	50M 90DN
3044	4"	50M 110DN
1268	6"	50M

DRENO



CÓD DESCRIÇÃO

1955	4"	110DN 50M - KANAFLEX
1505	6"	160DN 50M - KANAFLEX
4527	4"	100DN 50M

LUVA PARA DUTO



CÓD DESCRIÇÃO

3318	LUVA 1"
997	LUVA 1 1/4"
998	LUVA 1 1/2"
999	LUVA 2"
1911	LUVA 3"
3797	LUVA 4" (DUTO E DRENO)
772	LUVA 6" (DUTO E DRENO)

Zagonel

TORN. LUNA



CÓD 6459 **DESCRIÇÃO** 4 TEMP. PAREDE PR 5500W 220V



CÓD 6200 **DESCRIÇÃO** ELETRÔNICA PAREDE/BANCADA PRETA 5500W 220V
6199 ELETRÔNICA PAREDE/BANCADA BRANCA 5500W 220V

TORNEIRA PRIMA TOUCH

TORNEIRA LUNA



CÓD 6201 **DESCRIÇÃO** 4 TEMP. PAREDE BR 5500W 220V

DUCHA MOMENT



CÓD 7031 **DESCRIÇÃO** ELETRÔNICA BRANCO 7500W 220V

DUCHA FLUIR



CÓD 7030 **DESCRIÇÃO** 4 TEMP. FLUIR BR 6800W 220V

DUCHA LINE



CÓD 6198 **DESCRIÇÃO** 3 TEMP. 5500W 220V

DUCHA IDEALE



CÓD 4352 **DESCRIÇÃO** 4 TEMP. IDEALE 6800W 220V

HASTE P/ CANO



CÓD 4763 **DESCRIÇÃO** DUCHA 30CM

DUCHA MOVE



CÓD 6196 **DESCRIÇÃO** ELETRÔNICA BRANCA 7500W 220V

DUCHA MASTER BANHO



CÓD 6197 **DESCRIÇÃO** ELETRÔNICA 7500W 220V

DUCHA DUCALI



CÓD 6194 **DESCRIÇÃO** ELETRÔNICA BRANCA 7500W 220V

DUCHA DUCALI



CÓD 6212 **DESCRIÇÃO** ELETRÔNICA PRETA 7500W 220V

DUCHA SUBLIME



CÓD 6195 **DESCRIÇÃO** ELETRÔNICA BRANCA 7500W 220V

DUCHA SUBLIME



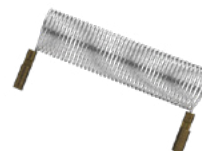
CÓD 7029 **DESCRIÇÃO** ELETRÔNICA BLACK-PRETA 7500W 220V

RESISTÊNCIA DUCHA



CÓD 6208 **DESCRIÇÃO** SUBLIME/MOVE 7500W 220V

RESISTÊNCIA TORNEIRA



CÓD 6204 **DESCRIÇÃO** PRATICA TOUCH 5500W 220V

RESISTÊNCIA TORNEIRA



CÓD 6203 **DESCRIÇÃO** PRIMA 220V 5500W

RESISTÊNCIA DUCHA



CÓD 6205 **DESCRIÇÃO** AGILE 4500W 220V
CÓD 6211 **DESCRIÇÃO** LINEA 5500W 220V

RESISTÊNCIA DUCHA



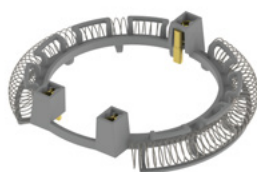
CÓD 6207 **DESCRIÇÃO** DUCALI 7500W 220V

RESISTÊNCIA TORNEIRA



CÓD 6206 **DESCRIÇÃO** LUNA C/SUPORTE 5500W 220V

RESISTÊNCIA DUCHA



CÓD 6210 **DESCRIÇÃO** IDEALE PLUS 6800W 220V

RESISTÊNCIA DUCHA



CÓD 6209 **DESCRIÇÃO** MASTER BANHO 7500W 220V

RESISTÊNCIA



CÓD 4922
DESCRIÇÃO 220V 7500W ADVANCED MULTI TEMPERATURA - ADV0275 (LORENZETTI ADVANCED MULTITEMPERATURA)

RESISTÊNCIA JET



CÓD 4923
DESCRIÇÃO 220V 7800W TIPO L - LJ0278 (LORENZETTI MODELOS JET TURBO, JET MASTER, JET CONTROL)

RESISTÊNCIA



CÓD 4924
DESCRIÇÃO AQUECEDOR 3T 220V 6400W TIPO L - LA0264 (LORENZETTI AQUECEDOR VERSÁTIL)
5521 HIGIÊNICA 3TEMP 220V 4300W - TIPO L - LDH0243 (LORENZETTI DUCHA HIGIENIZA)

RESISTÊNCIA TORN



CÓD 4925
DESCRIÇÃO 220V 5500W TIPO L - LT0255 (LORENZETTI TORNEIRA EASY)
4926 220V 7500W TIPO L - LD0275 (LORENZETTI DUAL SHOWER)
1387 220V 5500 W TIPO L - 3T0255 (LORENZETTI MAXIDUCHA)

RESISTÊNCIA



CÓD 4872
DESCRIÇÃO 220V 7500W ADVANCED ELETRÔNICA ADVE0275 (LORENZETTI ADVANCED ELETRÔNICA)

RESISTÊNCIA 4 TEMP



CÓD 4865
DESCRIÇÃO 220V 6800W TIPO L - 4T0268 (LORENZETTI CHUVEIRO TRADIÇÃO)

RESISTÊNCIA EVOLUTION



CÓD 5323
DESCRIÇÃO 220V 7500W TIPO L - EVL0275 (LORENZETTI DUCHA EVOLUTION)



CÓD 4928
DESCRIÇÃO 220V 5400W TIPO C - CO0255 (HYDRA/CORONA BALLERINA)
4929 CORONA II 4T 220V 5400W TIPO CO II 4T - CO4T0254 (HYDRA/CORONA CORONA II)
4930 220V 5400W CORONA CG0254 (HYDRA/CORONA GORDUCHA 3T)
4931 GORDUCHA 220V 5700W TIPO CG 4T CG4T0257 (HYDRA/CORONA GORDUCHA 4T)
4932 MEGA BANHO 220V 7500W TIPO C CMB0275 (HYDRA/CORONA MEGABANHO)

RESISTÊNCIA

RESISTÊNCIA



CÓD 4927
DESCRIÇÃO FASCHION 4TEMP 220V 7500W TIPO L COM SUPORTE - LBS0275 (LORENZETTI FASCHION 4T)
5516 4TEMP 220V 6800W - TIPO L COM SUPORTE - LBS0268 (LORENZETTI BELLA DUCHA 4T)

RESISTÊNCIA



CÓD 5515
DESCRIÇÃO FIT ELETRÔNICA 220V 6800W HYF0268 (HYDRA DUCHA FIT)

RESISTÊNCIA



CÓD 4935
DESCRIÇÃO 220V 7700W ELETRÔNICA COM SUPORTE - TSE0277 (HYDRA DUCHA ND)

RESISTÊNCIA



CÓD	DESCRIÇÃO
4936	220V 7500W 8T MULTI TEMPERATURA - TS80275 (HYDRA MULTI TEMPERATURA E OPTIMA 8T)

RESISTÊNCIA



CÓD	DESCRIÇÃO
5514	220V 7500W - TIPO ZAGONEL - SUBLIME - COM SUPORTE - ZS0275 (ZAGONEL SUBLIME)

RESISTÊNCIA



CÓD	DESCRIÇÃO
4933	220V 5400W TIPO F - FA0255 (FAME KIBANHO)

RESISTÊNCIA



CÓD	DESCRIÇÃO
4939	220V 5500W TIPO ZAGONEL LINEA - ZL0255 (ZAGONEL LINEA)

RALO GRELHA



CÓD	DESCRIÇÃO
5446	ABRE/FECHA 10X10CM RAF-10
5447	ABRE/FECHA 15X15CM RAF-15

RALO CLICK



CÓD	DESCRIÇÃO
5448	10X10 CM RC-10
5449	15X15 CM RC-15

FITA REPARADORA



CÓD	DESCRIÇÃO
6408	TRANSP. 10 CM - FR10-PRE
6407	PRETA 10 CM - FR10-PRE

ADAPTA VASO SANITÁRIO



CÓD	DESCRIÇÃO
2074	ADAPTA VASO SANITÁRIO

ANEL DE VEDAÇÃO



CÓD	DESCRIÇÃO
1622	COM GUIA SANITÁRIO

PARAFUSO P/ SANITÁRIO



CÓD	DESCRIÇÃO
6158	INOX 10MMX80MM
1866	INOX 12MMX90MM
6159	LATONADO 8MMX70MM
6160	LATONADO 10MMX80MM
6161	LATONADO 12MMX90MM

VÁLVULA CLICK



CÓD 5451
DESCRIÇÃO 7/8 PLÁSTICO+INOX
TAMPA GRANDE

VÁLVULA CLICK



CÓD 5453
DESCRIÇÃO 7/8 PLÁSTICO+INOX
TAMPA PEQUENA

VÁLVULA HIGIÊNICA



CÓD 5465
DESCRIÇÃO C/ CESTO REMOVÍVEL 3 1/2
5466 C/ CESTO REMOVÍVEL 4 1/2

VÁLVULA CLICK



CÓD 5450
DESCRIÇÃO 1 1/4 PLÁSTICO+INOX
TAMPA GRANDE

VÁLVULA CLICK



CÓD 5452
DESCRIÇÃO 1 1/4 PLÁSTICO+INOX
TAMPA PEQUENA

VÁLVULA CLICK



CÓD 6959
DESCRIÇÃO LAVATORIO 1.1/4 C/TAMPA

VÁLVULA CLICK



CÓD 6958
DESCRIÇÃO CLICK 1.1/4 TAMPA PEQUENA

VÁLVULA LAVATÓRIO



CÓD 5504
DESCRIÇÃO 7/8 INOX C/TAMPA SILICONE
6974 7/8 PLAS+INOX C/TAMPA SILICONE

VÁLVULA LAVATÓRIO U



CÓD 6975
DESCRIÇÃO 1.1/4 PLASTICO+INOX C/TAMPA

ENGATE FLEXÍVEL



CÓD 6627
DESCRIÇÃO TRANCADO INOX
MACHO X FEMEA- 40 CM
6783 TRANCADO INOX
MACHO X FEMEA - 60 CM
6784 TRANCADO INOX
MACHO X FEMEA -100 CM

ENGATE FLEXÍVEL



CÓD 659
DESCRIÇÃO TRANCADO INOX
FEMEA X FEMEA- 40 CM
652 TRANCADO INOX
FEMEA X FEMEA- 60 CM

PROLONGADOR VÁLVULA



CÓD 6961
DESCRIÇÃO 7/8 INOX
6960 1.1/4 INOX

ENGAT. FLEX.



CÓD 6793
DESCRIÇÃO PVC FEMEA X FEMEA +
NIPLE MACHO - 40CM
6794 PVC FEMEA X FEMEA +
NIPLE MACHO - 60CM
6795 PVC FEMEA X FEMEA +
NIPLE MACHO - 100CM

PLACA ACESSO RESTRITO



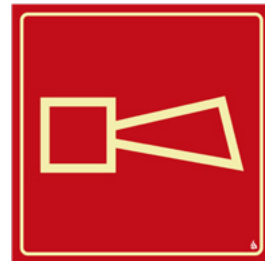
CÓD	DESCRIÇÃO
5529	20X30 FUNDO AMARELO

PLACA FOTOLUMINESCENTE



CÓD	DESCRIÇÃO
5589	20X20 PROIBIDO COLOCAR MATERIAIS

PLACA FOTOLUMINESCENTE



CÓD	DESCRIÇÃO
1895	ALARME SONORO 20X20 E1

PLACA FOTOLUMINESCENTE



CÓD	DESCRIÇÃO
5340	HIDRANTE 20X20 E8

PLACA FOTOLUMINESCENTE



CÓD	DESCRIÇÃO
5341	BOTOEIRA ALARME 15X15

PLACA FOTOLUMINESCENTE



CÓD	DESCRIÇÃO
5339	EXTINTOR 20X20 E5

PLACA FOTOLUMINESCENTE



CÓD	DESCRIÇÃO
1893	EQUIP. COMB. INCÊND. 20X20 E9

PLACA FOTOLUMINESCENTE



CÓD	DESCRIÇÃO
1894	ABRIGO MANG.NCÊND. 20X20 E7

PLACA FOTOLUMINESCENTE



CÓD	DESCRIÇÃO
5328	SAÍDA VD 15X30 S12
5588	SAÍDA VD 30X60 S12

PLACA FOTOLUMINESCENTE



CÓD	DESCRIÇÃO
5333	ANDARES 1 12X24S17
5334	ANDARES 2 12X24S17
5335	ANDARES 3 12X24S17
5336	ANDARES 4 12X24S17
5337	ANDARES 5 12X24S17
5338	ANDARES 6 12X24S17
6845	ANDARES 7 12X24S17
2079	ANDARES SUBSOLO 12X24S17
2078	ANDARES TERREO 12X24S17

PLACA FOTOLUMINESCENTE



CÓD	DESCRIÇÃO
5928	SAÍDA/ SETA CIMA VD 15X30 S3
1970	SAÍDA/BONECO/SETA CIMA VD 30X60 S3

PLACA FOTOLUMINESCENTE



CÓD	DESCRIÇÃO
5576	CADEIRANTE/ SETA DIREITA VD 15X30 S15
6847	CADEIRANTE/ SETA ESQUERDA VD 15X30 S15

PLACA FOTOLUMINESCENTE



CÓD	DESCRIÇÃO
5331	BONEC/SETA ESCADA DESCE DIREITA VD 15 X 30 S8
5332	BONEC/SETA ESCADA DESCE ESQUERDA VD 15 X 30 S8

PLACA FOTOLUMINESCENTE



CÓD	DESCRIÇÃO
5929	SAÍDA/ SETA BAIXO VD 15X30 S3
2092	SAÍDA/ BONECO/SETA BAIXO VD 30X60 S3
6848	SAÍDA/BONECO/SETA BAIXO ESQUERDA VD 30X60CM S7
6849	SAÍDA/SETA BAIXO ESQUERDA VD 15X30CM S7

PLACA FOTOLUMINESCENTE



CÓD	DESCRIÇÃO
6573	BONECO C/ SETA ESCADA SUBINDO DIREITA VD 15 X 30 S11
6574	BONECO C/ SETA ESCADA SUBINDO ESQUERDA VD 15 X 30 S10

PLACA FOTOLUMINESCENTE



CÓD	DESCRIÇÃO
5329	BONEC/ SETA DIREITA VD 15X30 S1
5527	SAÍDA/BONECO/SETA DIREITA VD 30X60 S1
5330	BONEC/ SETA ESQUERDA VD 15X30 S2
5528	SAÍDA/BONECO/SETA ESQUERDA VD 30X60 S2



Rua Água Branca, n 456, Bairro Água Verde
CEP: 89041-700 - Blumenau/SC - Brasil
contato@fehmann.com.br
(47) 3057-8444